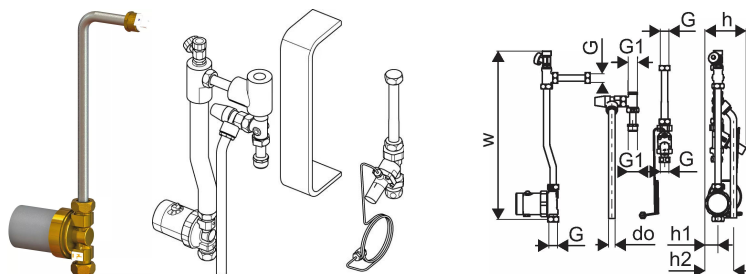


## Uponor Combi Port E-Pro Cirkulacijski vod

1095706

- Komplet cirkulacijske pumpe, sigurnosnog ventila i spojnih cijevi sa spojnica (bez kuglastog ventila) za cirkulaciju tople vode u stanu (isporučuje se nepričvršćeno). Potreban je priključak za otpadnu vodu.



### Općenito Uponor Combi Port E-Pro Cirkulacijski vod

#### Projektanti

- Toplinska podstanica potpuno sastavljena i tlačno ispitana
- Podstanica je prekrivena izolacijskim kućištem kako bi se izbjegli gubici topline
- Tehnička ograničenja uporabe ogrijevne vode i vodovoda prikazane su u tehničkim listovima
- DVGW certificirani PM ventil s patentiranom tehnologijom trostrukog brtvljenja
- Toplinska izolacija na cjevovodima za toplu vodu
- Sekundarni set za miješanje sa sekundarnom pumpom za podno grijanje i motornim ventilom za regulaciju dovoda grijanja spojen na Uponor Smatrix Move regulator
- Kontrola protoka ovisno o vremenskim uvjetima s motornim ventilom i tjednim programom s 9 unaprijed programiranih rasporeda, logikom pumpe u kombinaciji s Uponor Smatrix Base ili Wave regulatorom
- Senzor protoka dovodnog voda
- Senzor vanjske temperature
- Zaštita od hidrauličkog udara
- Regulator diferencijalnog tlaka u primarnom grijanju
- Termosifon za poboljšanu higijenu izbjegavanjem zagrijavanja izmjenjivača kada je u stand-byu
- Zonski ventil u sekundarnom krugu grijanja
- Izlaz hladne vode sa adapterom 110 mm x 3/4" za mjerenje
- Hvatač nečistoća u primarnom dovodu i u primarnom povratu
- Mogućnost priključka (označena) za uzemljenje
- Max. radni tlak grijanje: PN10
- Max. radni tlak sanitarni: PN10
- Max. radna temperatura: 5 - 85 °C
- Max. diferencijalni tlak prim. grijanje: 2,5 bar
- Min. sanitarni tlak: 2,0 bar
- Materijal spojnice sanitarni: CW617N
- Materijal spojnice grijanje: CW617N, CW614N
- Materijal cijevi: nehrđajući čelik 1.4401
- Komponente na nosaču za montažu na zid
- mjere: Š/V/D 390 x 578 x 280 mm
- Potrošnja električne energije: max 3W

#### Primjena

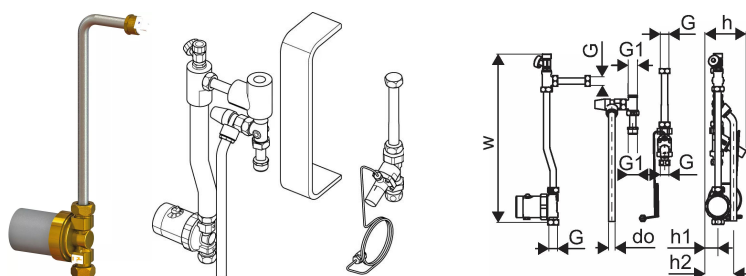
- Decentralizirana trenutna priprema potrošne tople vode
- Sustavi podnog grijanja
- Radijatorski sustavi grijanja

#### Certifikat

- DVGW certifikat

## Uponor Combi Port E-Pro Cirkulacijski vod

1095706



### Measurements

Cilindrični_navoj_G	3/4
Cilindrični_navoj_G1	3/4
LENGTH_L	569
Z Mjerenje b	59
Z Mjerenje b1	44

### Product code

Item no EAN	6414905478972
Item no GTIN	06414905478972

### Dimenzije

Visina jedinice	120
Stavka Jedinična duljina	400
Jedinična težina stavke	6
Širina jedinice	120
Item_UOM	kom.

### Packaging

Pakiranje GTIN PL1	06414905528165
Pakiranje GTIN PL4	06414905528172
Visina pakiranja PL1	140
Visina pakiranja PL4	1040
Duljina pakiranja PL1	420
Duljina pakiranja PL4	1200
Količina pakiranja PL1	1
Količina pakiranja PL4	60
Vrsta pakiranja PL1	Base_Box
Vrsta pakiranja PL4	Pallet
Pakiranje Volumen PL1	0,008232
Pakiranje Volumen PL4	0,9984

Težina pakiranja PL1	6,3000
Težina pakiranja PL4	398,0000
Širina pakiranja PL1	140
Širina pakiranja PL4	800

## Tehnički dokumenti

Ovdje preuzmite dokumente 

### Uponor d.o.o.

Dubravkin trg 2/1  
10 000, Zagreb  
Hrvatska

T +385(0)16197158  
E [croatia@uponor.com](mailto:croatia@uponor.com)

[www.uponor.com/hr-hr](http://www.uponor.com/hr-hr)