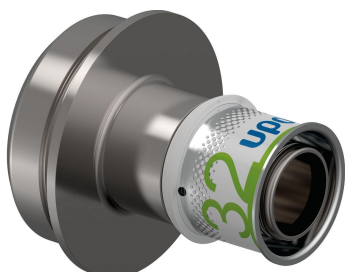


Uponor RS adapter S-Press PLUS 32-RS2

1095820

- proizvedeno od mesinga s prevlakom kositra
- DR mesing za smanjenje mogućnosti korozije
- prešanje bez kalibriranja



Općenito Uponor RS adapter S-Press PLUS

Projektanti

- S fiksnom pres čahurom
- Zaustavni prsten
- Identifikacija dimenzije bojom
- Sigurnost pri tlačnom ispitivanju

Primjena

- Sanitarna voda: Stalna radna temperatura je u rasponu od 0°C do 70°C pri kontinuiranom maksimalnom radnom tlaku od 10 bar. Cijevi se mogu kratkotrajno izložiti temperaturi od 95°C, ali ne više od 100 sati tijekom radnog vijeka.
- Grijanje/hlađenje: Stalna radna temperatura kreće se od 0°C do 80°C, pri kontinuiranom maksimalnom radnom tlaku od 10 bar. Cijevi se mogu kratkotrajno izložiti temperaturi od 100°C, ali ne više od 100 sati tijekom radnog vijeka.

Ako nije drugačije navedeno:

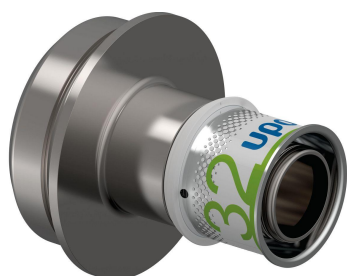
- Vanjski i unutarnji navoji proizvedeni u skladu sa normom EN 10226-1.

Certifikat

- Odobrava lokalni OM, Npr. DVGW, AENOR

Uponor RS adapter S-Press PLUS 32-RS2

1095820

**Product code**

Item no EAN	6414905480135
Item no GF	35001095820
Item no GTIN	06414905480135
Item no LVI	1720819
Item no NRF	5071229
Item no RSK	1899576
Item no VVS	045450332

Dimenzije

Visina jedinice	70
Stavka Jedinična duljina	75
Jedinična težina stavke	0,384
Širina jedinice	70
Item_UOM	kom.

Measurements

LENGTH_L	74,9
Duljina (I1)	20,1
Duljina (I2)	28,3
z1	26,5

Packaging

Pakiranje GTIN PL1	06414905481620
Pakiranje GTIN PL4	06414905555598
Visina pakiranja PL1	80
Visina pakiranja PL4	600
Duljina pakiranja PL1	120
Duljina pakiranja PL4	800
Količina pakiranja PL1	1
Količina pakiranja PL4	378

Vrsta pakiranja PL1	Base_Box
Vrsta pakiranja PL4	Pallet
Pakiranje Volumen PL1	0,00096
Pakiranje Volumen PL4	0,576
Težina pakiranja PL1	0,435
Težina pakiranja PL4	184,43
Širina pakiranja PL1	100
Širina pakiranja PL4	1200

Tehnički dokumenti

Ovdje preuzmite dokumente 

Uponor d.o.o.

Dubravkin trg 2/1
10 000, Zagreb
Hrvatska

T +385(0)16197158
E croatia@uponor.com

www.uponor.com/hr-hr