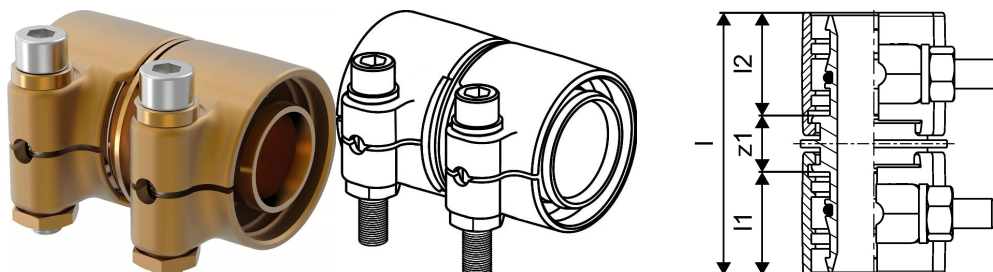


Uponor Wipex toldó PN10 50x6,9-50x6,9

1042983

- PE-Xa vagy PE cső csatlakoztatása
- 10 bar, SDR 7,4
- DR = mészmentesített sárgaréz"



Leírás Uponor Wipex toldó PN10

Specifikáció

- Wipex szerelvények korrózióálló sárgarézből, az EN ISO 6509 szabvány szerinti meszeléssel, rozsdamentes acél csavarral.
- O-gyűrűs tömítés a Wipex csatlakozó és az alapszerelvény csatlakozói között.
- A csatlakozóhoz való csavarkészlet tartalmaz egy rozsdamentes acélból készült hatlapú csavart és az anyát, valamint a sárgarézből készült alátétet.
- Előre nyitott hüvelyes kivitel összeszerelt tartóelemmel a 63-110 mm-es méretekhez.

Alkalmazás

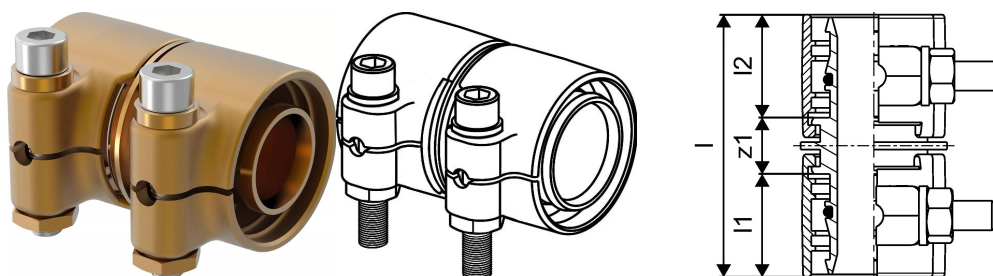
- Idomcsalád az Uponor Thermo, Aqua, Quattro, Supra, Supra PLUS és Supra Standard csövekhez
- PE és PE-Xa haszoncsövek kúpos külmenetes idomai
- Max. üzemi hőmérséklet: 95°C

Bizonyítvány

- A jóváhagyásokat a helyi felelős személynek kell ellenőriznie. -Teljesítményilatkozat - DWGV

Uponor Wipex toldó PN10 50x6,9-50x6,9

1042983



Product code

Item no EAN	7331541200813
Item no GF	35001042983
Item no GTIN	07331541200813
Item no LVI	1932111
Item no NOBB	42496512
Item no NRF	8360784
Item no RSK	2410691
Item no VVS	087882150

Méreték

Tétel egység magassága	82
Tétel egység hossza	74
Tétel egység súlya	0,935
Tétel egység szélessége	55
Item_UOM	db

Measurements

LENGTH_L	86
Hossz (I1)	37
Hossz (I2)	36
Falvastagság_s	6,9
z1	13

Status

MTO (longer delivery times)

Tétel kérésre, minimális átfutási idő 2 hét

Packaging

Csomagolás GTIN PL1	06414905400119
Csomagolás GTIN PL3	06414905400126
Csomagolás GTIN PL4	06414905400133
Csomagolás magassága PL1	84

Csomagolás magassága PL3	140
Csomagolás magassága PL4	700
Csomagolás hossza PL1	76
Csomagolás hossza PL3	248
Csomagolás hossza PL4	1200
Csomagolási mennyiség PL1	1
Csomagolási mennyiség PL3	10
Csomagolási mennyiség PL4	600
Csomagolás típusa PL1	Plastic_Bag
Csomagolás típusa PL3	Box
Csomagolás típusa PL4	Pallet
Csomagolási kötet PL1	0,000363888
Csomagolási kötet PL3	0,00479136
Csomagolási kötet PL4	0,672
Csomagolás súlya PL1	0,939
Csomagolás súlya PL3	9,445
Csomagolás súlya PL4	586
Csomagolás szélessége PL1	57
Csomagolás szélessége PL3	138
Csomagolás szélessége PL4	800

Műszaki dokumentumok

Dokumentumok letöltése 

Uponor Épületgépészeti Kft

Lórántffy Zsuzsanna utca 15/B
1043, Budapest
Magyarország

T +36302291978
E ugyfelszolgalat@uponor.com

www.uponor.com/hu-hu