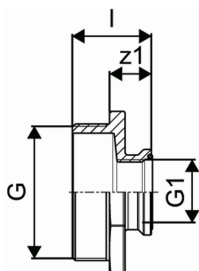


Uponor Wipex Riduzione Maschio-Femmina G1 1/4-G1

1018368



Informazioni Uponor Wipex Riduzione Maschio-Femmina

Application

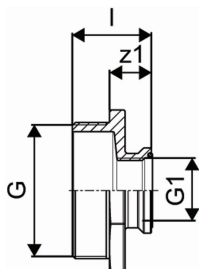
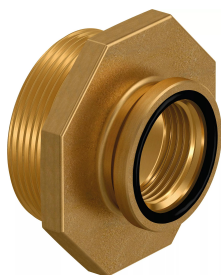
- Raccordi per sistemi di tubazioni Thermo, Aqua, Quattro, Supra, Supra PLUS e Supra Standard
- Collegamento di tubi medi PE e PE-Xa a raccordi con filetto maschio cilindrico in pollici
- Temperatura di esercizio massima 95 °C

Certification

Le certificazioni sono da verificarsi a livello locale.

Uponor Wipex Riduzione Maschio-Femmina G1 1/4-G1

1018368



Measurements

Filettatura_cilindrica_G	1 1/4
Filettatura_cilindrica_G1	1
LUNGHEZZA_L	36
z1	20

Product code

Item no EAN	7331541099028
Item no GF	35001018368
Item no GTIN	07331541099028
Item no LVI	1934025
Item no NOBB	41946024
Item no NRF	8360731
Item no RSK	2410636
Item no VVS	087836151

Dimensioni

Altezza unità articolo	39
Lunghezza unità articolo	50
Peso unitario dell'articolo	0,236
Larghezza unità articolo	50
Item_UOM	pz

Packaging

GTIN imballaggio PL1	06414905437962
GTIN imballaggio PL3	06414905446780
GTIN imballaggio PL4	06414905490738
Altezza imballo PL1	41
Altezza imballo PL3	145
Altezza imballo PL4	750
Lunghezza imballo PL1	52

Lunghezza imballo PL3	250
Lunghezza imballo PL4	1200
Quantità imballo PL1	1
Quantità imballo PL3	25
Quantità imballo PL4	2400
Tipo di imballaggio PL1	Plastic_Bag
Tipo di imballaggio PL3	Box
Tipo di imballaggio PL4	Pallet
Volume di imballaggio PL1	0,000110864
Volume di imballaggio PL3	0,0050025
Volume di imballaggio PL4	0,72
Peso imballo PL1	0,241
Peso imballo PL3	6,134
Peso imballo PL4	613,864
Larghezza imballo PL1	52
Larghezza imballo PL3	138
Larghezza imballo PL4	800

Documenti tecnici

Download documenti 

Uponor Italia

Via Torri Bianche 3 3
20871, Vimercate
Italia

T +39 039 635821
Italy.info@uponor.com
F +39 039 6084269

www.uponor.com/it-it