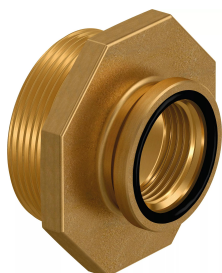


Uponor Wipex Riduzione Maschio-Femmina G2-G1

1018371



Informazioni Uponor Wipex Riduzione Maschio-Femmina

Application

- Raccordi per sistemi di tubazioni Thermo, Aqua, Quattro, Supra, Supra PLUS e Supra Standard
- Collegamento di tubi medi PE e PE-Xa a raccordi con filetto maschio cilindrico in pollici
- Temperatura di esercizio massima 95 °C

Certification

Le certificazioni sono da verificarsi a livello locale.

Uponor Wipex Riduzione Maschio-Femmina G2-G1

1018371



Measurements

Filettatura_cilindrica_G	2
Filettatura_cilindrica_G1	1
LUNGHEZZA_L	41
z1	21

Product code

Item no EAN	7331541099042
Item no GF	35001018371
Item no GTIN	07331541099042
Item no LVI	1934040
Item no NOBB	41946043
Item no NRF	8360733
Item no RSK	2410638
Item no VVS	087836165

Dimensioni

Altezza unità articolo	80
Lunghezza unità articolo	42
Peso unitario dell'articolo	0,406
Larghezza unità articolo	38
Item_UOM	pz

Status

MTO (longer delivery times)	Articolo disponibile su richiesta, tempo di consegna minimo 2 settimane
-----------------------------	---

Packaging

GTIN imballaggio PL1	06414905437986
GTIN imballaggio PL3	06414905446803
Altezza imballo PL1	83
Altezza imballo PL3	145
Lunghezza imballo PL1	45

Lunghezza imballo PL3	250
Quantità imballo PL1	1
Quantità imballo PL3	15
Tipo di imballaggio PL1	Plastic_Bag
Tipo di imballaggio PL3	Box
Volume di imballaggio PL1	0,0002988
Volume di imballaggio PL3	0,0050025
Peso imballo PL1	0,41
Peso imballo PL3	6,326
Larghezza imballo PL1	80
Larghezza imballo PL3	138

Documenti tecnici

Download documenti 

Uponor Italia

Via Torri Bianche 3 3
20871, Vimercate
Italia

T +39 039 635821
Italy.info@uponor.com
F +39 039 6084269

www.uponor.com/it-it