

Uponor Wipex Riduzione Maschio-Femmina G3-G1 1/4

1018375



Informazioni Uponor Wipex Riduzione Maschio-Femmina

Application

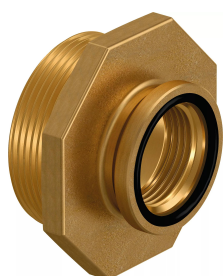
- Raccordi per sistemi di tubazioni Thermo, Aqua, Quattro, Supra, Supra PLUS e Supra Standard
- Collegamento di tubi medi PE e PE-Xa a raccordi con filetto maschio cilindrico in pollici
- Temperatura di esercizio massima 95 °C

Certification

Le certificazioni sono da verificarsi a livello locale.

Uponor Wipex Riduzione Maschio-Femmina G3-G1 1/4

1018375

**Measurements**

Filettatura_cilindrica_G	3
Filettatura_cilindrica_G1	1 1/4
LUNGHEZZA_L	51
z1	27

Product code

Item no EAN	7331541098991
Item no GF	35001018375
Item no GTIN	07331541098991
Item no LVI	1934070
Item no NOBB	41946081
Item no NRF	8360737
Item no RSK	2410642
Item no VVS	087836178

Dimensioni

Altezza unità articolo	55
Lunghezza unità articolo	105
Peso unitario dell'articolo	1,04
Larghezza unità articolo	105
Item_UOM	pz

Packaging

GTIN imballaggio PL1	06414905438020
GTIN imballaggio PL3	06414905446841
Altezza imballo PL1	58
Altezza imballo PL3	145
Lunghezza imballo PL1	108
Lunghezza imballo PL3	272
Quantità imballo PL1	1

Quantità imballo PL3	10
Tipo di imballaggio PL1	Plastic_Bag
Tipo di imballaggio PL3	Box
Volume di imballaggio PL1	0,000676512
Volume di imballaggio PL3	0,00986
Peso imballo PL1	1,047
Peso imballo PL3	10,597
Larghezza imballo PL1	108
Larghezza imballo PL3	250

Documenti tecnici

Download documenti 

Uponor Italia

Via Torri Bianche 3 3
20871, Vimercate
Italia

T +39 039 635821
Italy.info@uponor.com
F +39 039 6084269

www.uponor.com/it-it