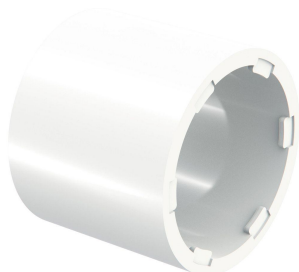


Uponor Q&E Anello con stop natural 75

1085087

- anelli Q&E per raccordi in ottone e PPSU di grandi diametri
- dotati di battuta per evitare l'eventuale spostamento in fase di espansione
- colore naturale con indicazione del diametro



Informazioni Uponor Q&E Anello con stop natural

Specifiche

- Q&E raccordi e anelli per tubi Uponor PE-Xa
- I raccordi in metallo sono realizzati in ottone di alta qualità
- I raccordi in plastica sono realizzati in polifenilsulfone
- Q&E anelli devono essere ordinati separatamente se non diversamente menzionato

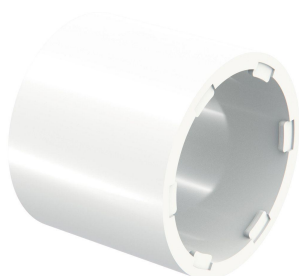
Application

se non diversamente indicato:

- Filetti maschio e femmina conformi a EN 10226-1.

Uponor Q&E Anello con stop natural 75

1085087



Measurements

Diametro_interno_di	76,3
LUNGHEZZA_L	76
Diametro esterno_do	88,3
Z	4,2

Product code

Item no EAN	7321500057497
Item no GF	35001085087
Item no GTIN	07321500057497
Item no LVI	2072393
Item no NOBB	50499082
Item no NRF	5110016
Item no RSK	1882250
Item no VVS	045338275

Dimensioni

Altezza unità articolo	85
Lunghezza unità articolo	85
Peso unitario dell'articolo	0,139
Larghezza unità articolo	85
Item_UOM	pz

Packaging

GTIN imballaggio PL1	06414905283637
GTIN imballaggio PL3	06414905283644
GTIN imballaggio PL4	06414905283651
Altezza imballo PL1	85
Altezza imballo PL3	250
Altezza imballo PL4	1010
Lunghezza imballo PL1	300

Lunghezza imballo PL3	280
Lunghezza imballo PL4	1200
Quantità imballo PL1	2
Quantità imballo PL3	18
Quantità imballo PL4	648
Tipo di imballaggio PL1	Plastic_Bag
Tipo di imballaggio PL3	Box
Tipo di imballaggio PL4	Pallet
Volume di imballaggio PL1	0,0051
Volume di imballaggio PL3	0,0196
Volume di imballaggio PL4	0,9696
Peso imballo PL1	0,285
Peso imballo PL3	2,705
Peso imballo PL4	122,38
Larghezza imballo PL1	200
Larghezza imballo PL3	280
Larghezza imballo PL4	800

Documenti tecnici

Download documenti 

Uponor S.r.l.

Via Eugenio Villoresi 2-4
20864, Agrate Brianza – MB
Italia

T +39 039 63 58 200
servizioclienti.it.bfs@georgfischer.com

www.uponor.com/it-it