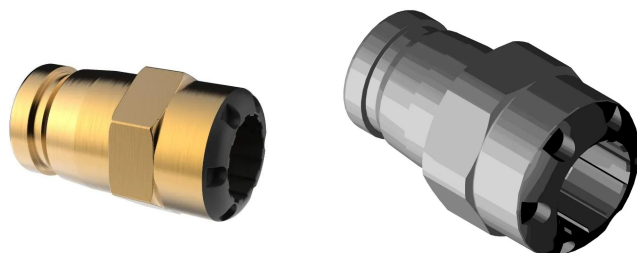


## GF iFIT adattatore 16/20-22

1151190



### Informazioni GF iFIT adattatore

#### Specifiche

- Il sistema iFIT è soggetto a ispezioni costanti da parte di enti interni ed esterni.
- Tali ispezioni spaziano dalla garanzia della qualità durante la produzione alla certificazione ISO per la sicurezza ambientale e di processo. -
- Il sistema iFIT soddisfa i requisiti per le più importanti applicazioni nel settore dell'impiantistica edile ed è soggetto a monitoraggio costante da parte degli uffici autorizzativi per gli impianti di acqua potabile e riscaldamento a terra e in mare.

#### Application

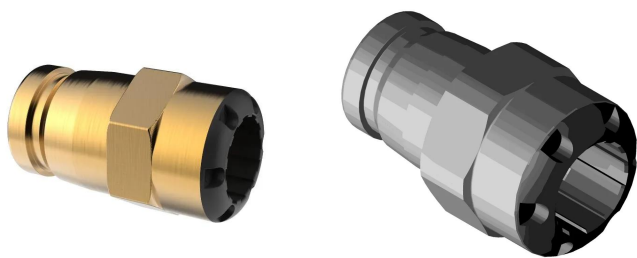
- Area di applicazione Acqua fredda e calda, HVAC, acque grigie
- Installazione Tubi a vista e incassati, tecnologia tubo nel tubo

#### Certification

- SVGW
- DVGW
- ÖVGW

## GF iFIT adattatore 16/20-22

1151190



### Measurements

|                     |    |
|---------------------|----|
| Diametro_interno_di | 22 |
| Lunghezza (l1)      | 20 |

### Status

|                          |                              |
|--------------------------|------------------------------|
| Item Available Till date | 2026-03-15T00:00:00.000+0100 |
| Until stocks last        | Fino ad esaurimento scorte   |

### Product code

|                         |                |
|-------------------------|----------------|
| Item no EAN             | 7611205907075  |
| Item no GF              | 762101247      |
| Item no GTIN            | 07611205907075 |
| Sostituzione articolo 1 | 1185840        |

### Dimensioni

|                             |      |
|-----------------------------|------|
| Altezza unità articolo      | 37   |
| Lunghezza unità articolo    | 54   |
| Peso unitario dell'articolo | 0,14 |
| Larghezza unità articolo    | 37   |
| Item_UOM                    | pz   |

### Packaging

|                         |                |
|-------------------------|----------------|
| GTIN imballaggio PL1    | 06414900454346 |
| GTIN imballaggio PL2    | 06414900454353 |
| Altezza imballo PL1     | 50             |
| Altezza imballo PL2     | 117            |
| Lunghezza imballo PL1   | 130            |
| Lunghezza imballo PL2   | 234            |
| Quantità imballo PL1    | 5              |
| Quantità imballo PL2    | 40             |
| Tipo di imballaggio PL1 | Plastic_Bag    |
| Tipo di imballaggio PL2 | Medium_Box     |

|                           |             |
|---------------------------|-------------|
| Volume di imballaggio PL1 | 0,00065     |
| Volume di imballaggio PL2 | 0,004572126 |
| Peso imballo PL1          | 0,71        |
| Peso imballo PL2          | 5,78        |
| Larghezza imballo PL1     | 100         |
| Larghezza imballo PL2     | 167         |

## Documenti tecnici

[Download documenti](#) 

### Uponor Italia

Via Torri Bianche 3 3  
20871, Vimercate  
Italia

T +39 039 635821  
Italy.info@uponor.com  
F +39 039 6084269

[www.uponor.com/it-it](http://www.uponor.com/it-it)