

Hotel Mediterraneo - Sauna



Coinvolgimento Uponor



10

Hotel Mediterraneo - Sauna

Situato ad Amantea, rinomata località marina della costa calabrese, risalente al 600, l'Hotel offre camere moderne con tutti i migliori comfort.

Dati del progetto:

Location

Amantea, Italy

Anno di completamento

2007

Tipologia di edificio

Hotel

Product systems

Riscaldamento/Raffrescamento
radiante, Sistema Ecoflex

Indirizzo

via Dogana 64

Tipologia progetto

Nuovo edificio

Partners

enduser

Hotel Mediterraneo

investor

Francesco Alfano

architect

Tarquinia Alfano

installer

Angelo Posteraro

Situato ad Amantea, rinomata località marina della costa calabrese, risalente al 600, l'Hotel offre camere moderne con tutti i migliori comfort.

Per questo progetto Uponor ha realizzato l'impianto per la nuova sauna del centro benessere dell'hotel.

Cliente: Alfano Francesco srl di Amantea (CS)

Impresa Installatrice: Angelo Posteraro di Amantea (CS)

Progettista e direzione lavori: Studio Progetal sas dell'Architetto Tarquinia Alfano di Amantea (CS)

Fornitura Materiali: Uponor srl

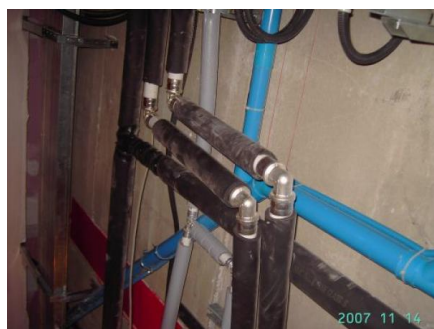
Agenzia: Citrarò Leonardo

Materiali Utilizzati:

- impianto radiante, sistema Uponor preformato nero 30
- tubo mlc a rotoli thermo da 16/20/25/32
- barre mlc da 5 metri da 40/50/63
- raccordi per mlc da 16/20/25/32/40/50/63.

Hotel Mediterraneo - Sauna





+GF+

Indirizzo

Uponor S.r.l.
Via Eugenio Villoresi 2-4
20864 Agrate Brianza – MB
ITALIA

Telefono +39 039 63 58 200

E-Mail
servizioclienti.it.bfs@georgfischer.com
W www.uponor.com