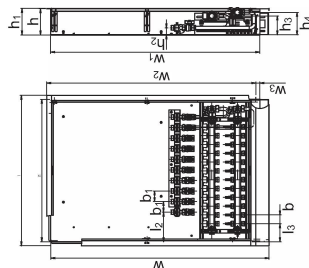
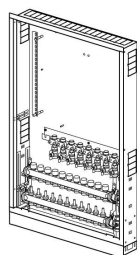


Uponor Combi Port E-Pro įleidžiama spintelė su kolektoriumi IW 1200x750x150mm 11HMV+9BV

1095680

- Sienoje montuojama spintelė, įskaitant kojeles, šildymo kolektorių ir bėgelį su sumontuotais rutuliniais ventiliais
- Kodavimas:
 - _HMV – Vario-S kolektorių rinkinys šildymui su _ (3-11) šildymo kontūrais
 - _BV – (7,9) rutulinių ventilių rinkinys, sumontuotas ant montavimo bėgelio spintelės viduje šilumos sąsajos jungtims



Apie Uponor Combi Port E-Pro įleidžiama spintelė su kolektoriumi IW

Techninė specifikacija

- Šildymo įrenginys su sąsaja visiškai surinktas, jam atliktas slėginis bandymas
- Įrenginys padengtas izoliaciniu korpusu, kad būtų išvengta šilumos nuostolių
- Techninės šildymo ir vandentiekio vandens naudojimo ribos pateiktos techninių duomenų lapuose
- Šiluminės izoliacijos ir karšto vandens tiekimo vamzdžiai
- Papildomas maišymo komplektas su papildomu grindų šildymo sistemos siurbliu ir variklio vožtuvu, skirtu šildymo tiekimui per prijungtą „Uponor Smatrix Move“ valdiklį valdyti
- Oro sąlygų kompensavimo srauto valdiklis su variklio vožtuvu ir savaitine programa, apimančia 9 iš anksto užprogramuotus grafikus ir siurblio logiką, naudojamą kartu su „Uponor Smatrix Base“ arba „Wave Controller“
- Tiekimo linijos srauto jutiklis
- Lauko temperatūros jutiklis
- Plaktukinis stabdiklis, kompensuojantis hidraulinius smūgius
- Skirtuminio slėgio reguliatorius pagrindinėje šildymo sistemoje
- Geresnę higieną užtikrinantis termosifonas, neleidžiantis šilumokaičiui pernelyg įkaisti budėjimo režimu
- Papildomoje šilumos grandinėje sumontuotas zonis vožtuvas
- Šalto vandens išvadas su 110 mm x 3/4 col. adapteriu, naudojamas matavimo tikslais
- Filtras pagrindinėje tiekimo ir pagrindinėje grįžtamojoje sistemoje
- Galimybė prijungti elektros įžeminimo antgalį (pažymėtas)
- Maks. eksploatacinis šildymo slėgis: PN10
- Maks. eksploatacinis slėgis sanitarinėms reikmėms: PN10
- Maks. eksploatacinė temperatūra: Nuo 5 iki 85 °C
- Maks. skirtuminis pagr. šildymo sist. slėgis: 2,5 bar
- Min. slėgis sanitarinėms reikmėms: 2,0 bar
- Sanitarinė tvirtinimo medžiaga: CW617N
- Montuojama šildymo medžiaga: CW617N, CW614N
- Vamzdžių medžiaga: 1.4401 nerūdijantysis plienas
- Montuoti ant sienos skirti laikiklio komponentai
- Matmenys: P / A / G: 390 x 578 x 280 mm
- Elektros vartojimas: maks. 3 W

Panaudojimas

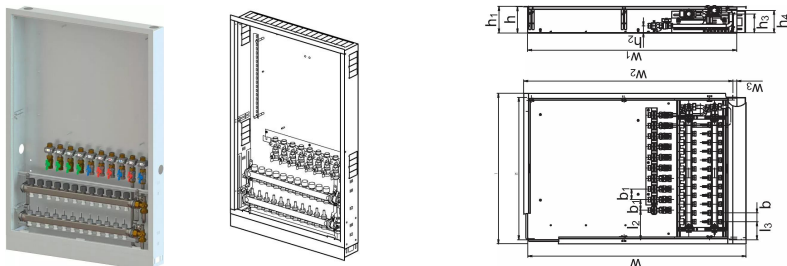
- Decentralizuotas momentinis buitinio karšto vandens ruošimas
- Grindinio šildymo sistemos
- Radiatorinės šildymo sistemos

Serifikatai

- DVGW sertifikatas

Uponor Combi Port E-Pro įleidžiama spintelė su kolektoriumi IW 1200x750x150mm 11HMV+9BV

1095680



Status

Item Available From date

2024-09-16

Product code

Item no EAN 6414905478767

Item no GTIN 06414905478767

Matmenys

Prekės vieneto aukštis 150

Prekės vieneto ilgis 1200

Prekės vieneto svoris 34,2

Prekės vieneto plotis 750

Item_UOM vnt.

Measurements

LENGTH_L 855

Ilgis (I1) 810

Ilgis (I2) 168

Ilgis (I3) 102

Z Matavimas b 50

Z Matavimas b1 60

Z Matavimas h 150

Z Matavimas h1 152

Z Matavimas h2 40

Z Matavimas h3 108

Z Matavimas w 1242

Z Matavimas w1 1190

Packaging

Pakuotė GTIN PL1 06414905527885

Pakuotė GTIN PL4 06414905527892

Pakuotės aukštis PL1	180
Pakuotės aukštis PL4	1050
Pakuotės ilgis PL1	1240
Pakuotės ilgis PL4	1200
Pakuotės kiekis PL1	1
Pakuotės kiekis PL4	5
Pakuotės tipas PL1	Base_Box
Pakuotės tipas PL4	Pallet
Pakuotės tūris PL1	0,18972
Pakuotės tūris PL4	1,008
Pakuotės svoris PL1	35,2000
Pakuotės svoris PL4	196,0000
Pakuotės plotis PL1	850
Pakuotės plotis PL4	800

Documenti tecnici

Download documenti 

UAB Uponor

Ukmergės g. 280
06115, Vilnius
Lietuva

T +37052132336
info.lithuania@uponor.com

www.uponor.com/lt-it