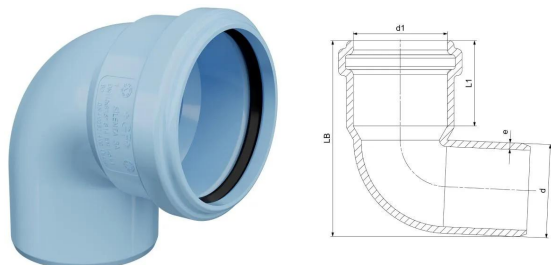


GF Silenta 3A alkūnė 87,5deg 200mm

1146670

- Šviesiai mėlyna trijų sluoksnių PP medžiaga, pagal EN 1451, DIN 419, B2 pagal DIN 412.



Apie GF Silenta 3A alkūnė 87,5deg

Techninė specifikacija

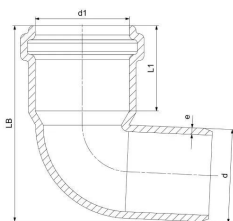
- Silenta 3A yra garsą izoliuojanti 3 sluoksnių dirvožemio ir nuotėkų vamzdžių sistema, pagaminta iš PP medžiagos, kuri yra specialiai sukurta ir sustiprinta nesušlėgtoms buitinėms nuotėkoms pagal DIN EN 1451, DIN 4109 ir DIN 4102 sistemos standartus. Silenta 3A pasižymi dideliu našumu visose vietose, kuriose reikia naudoti efektyvias, patvarias ir garsą izoliuojančias sistemas. Vamzdžių skersmuo įvairuoja nuo 40 mm iki 200 mm. Prie sistemos komplekto taip pat pridedamos pagrindo plokštės, jungiamosios detalės ir papildomi priedai.

Panaudojimas

- nuotėkų vamzdžių sistema

GF Silenta 3A alkūnė 87,5deg 200mm

1146670



Status

Item Available From date

2026-02-01

Product code

Item no EAN	8698652052762
Item no GF	4704120002121
Item no GTIN	08698652052762
Item no NOBB	60823835
Item no NRF	1486166
Item no RSK	2832171
Item no VVS	186721200

Matmenys

Prekės vieneto aukštis	305
Prekės vieneto ilgis	230
Prekės vieneto svoris	2,89
Prekės vieneto plotis	314
Item_UOM	vnt.

Packaging

Pakuotė GTIN PL1	06414900601641
Pakuotė GTIN PL2	06414900566322
Pakuotė GTIN PL4	06414900566339
Pakuotės aukštis PL1	305
Pakuotės aukštis PL2	400
Pakuotės aukštis PL4	944
Pakuotės ilgis PL1	230
Pakuotės ilgis PL2	800
Pakuotės ilgis PL4	1200
Pakuotės kiekis PL1	1
Pakuotės kiekis PL2	6

Pakuotės kiekis PL4	24
Pakuotės tipas PL1	Piece
Pakuotės tipas PL2	Box
Pakuotės tipas PL4	Pallet
Pakuotės tūris PL1	0,0220271
Pakuotės tūris PL2	0,192
Pakuotės tūris PL4	0,90624
Pakuotės svoris PL1	2,89
Pakuotės svoris PL2	18,9
Pakuotės svoris PL4	100,6
Pakuotės plotis PL1	314
Pakuotės plotis PL2	600
Pakuotės plotis PL4	800
Measurements	
Sienelės storis_s	16
Z Matavimas e	6,2

Documenti tecnici

Download documenti

UAB Uponor

Ukmergės g. 280
06115, Vilnius
Lietuva

T +37052132336
info.lithuania@uponor.com

www.uponor.com/lt-it