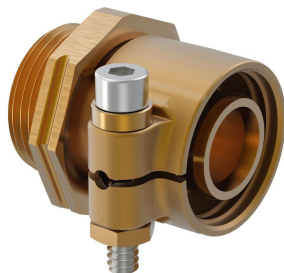


Uponor Wipex uzgalis PN10 40x5,5-G1 1/4

1018339

- PE-Xa caurulēm
- Cilindriska vītne G", O-gredzena blīvējums
- Maks. spiediens 10 bar / 95°C
- DR = pret cinka izskalošanos noturīgs misiņš



Plašāk par Uponor Wipex uzgalis PN10

Specifikācija

- Wipex veidgabali no korozijas izturīga misiņa, noturīga pret cinka izskalošanos, ražoti saskaņā ar EN ISO 6509 ar nerūsējošā tērauda skrūvi
- O-gredzens Wipex veidgabala noblīvēšanai ar pamatdetāļu savienojumiem

Pielietojums

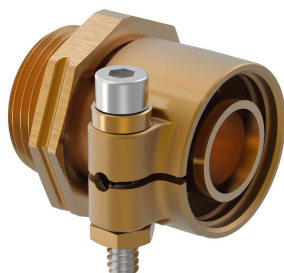
- Cauruļvadiem Thermo, Aqua, Quattro, Supra
- Pievienojums PE un PE-Xa caurulēm ar ārēju cilindrisku vītni
- Maksimālā ekspluatācijas temperatūra 95°C

Sertifikāti

- Apstiprinājumi jāpārbauda vietējai atbildīgajai personai

Uponor Wipex uzgalis PN10 40x5,5-G1 1/4

1018339



Tehniskie dati

Item no VVS	087883140
Item no NRF	5110375
Mērvienība	Gab.
Garums (l)	61 mm
Garums (l1)	16 mm
Garums (l2)	30 mm
Packaging Quantity PL1	1
Packaging Quantity PL3	10
Packaging Quantity PL4	960

Tehniskie dokumenti

Lejupielādē dokumentus šeit



Uponor Latvia

Ganību dambis 7a
LV-1045, Rīga
Latvija

T +371 67821321
E jautajums@uponor.com

www.uponor.com/lv-lv