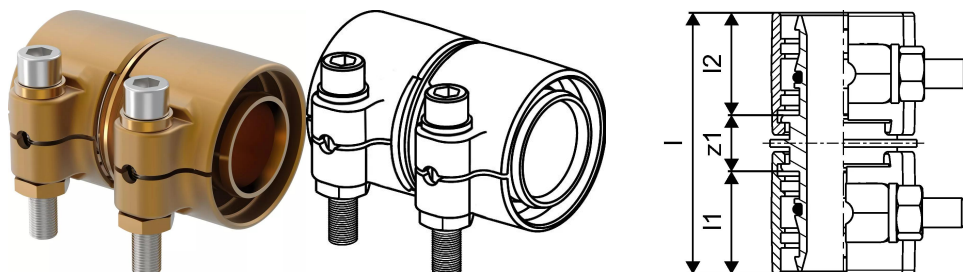


Uponor Wipex savienojums PN10 63x8,6-63x8,6

1042982

- PE-Xa caurulēm
- Maks. spiediens 10 bar / 95°C
- DR = pret cinka izskalošanos noturīgs misiņš



Plašāk par Uponor Wipex savienojums PN10

Specifikācija

- Wipex veidgabali no korozijas izturīga misiņa, noturīga pret cinka izskalošanos, ražoti saskaņā ar EN ISO 6509 ar nerūsējošā tērauda skrūvi
- O-gredzens Wipex veidgabala noblīvēšanai ar pamatdetāļu savienojumiem

Pielietojums

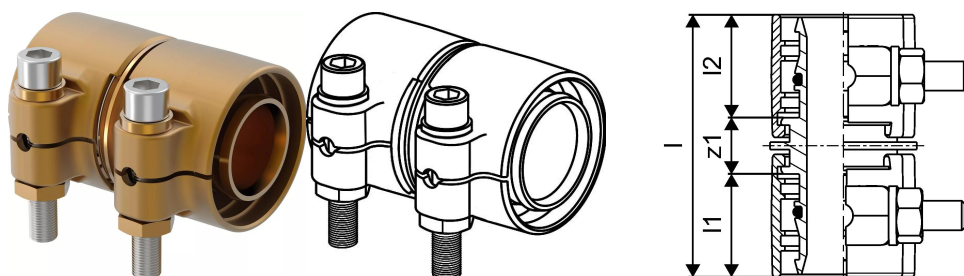
- Caurulvadiem Thermo, Aqua, Quattro, Supra
- Pievienojums PE un PE-Xa caurulēm ar ārēju cilindrisku vītņi
- Maksimālā ekspluatācijas temperatūra 95°C

Sertifikāti

- Apstiprinājumi jāpārbauda vietējai atbildīgajai personai

Uponor Wipex savienojums PN10 63x8,6-63x8,6

1042982



Product code

Item no EAN	7331541200806
Item no GF	35001042982
Item no GTIN	07331541200806
Item no LVI	1932112
Item no NOBB	42496576
Item no NRF	8360785
Item no RSK	2410692
Item no VVS	087882163

Izmēri

Preces vienības augstums	107
Vienības vienības garums	90
Preces vienības svars	1,546
Vienības vienības platums	67
Item_UOM	Gab.

Measurements

LENGTH_L	106
Garums (l1)	47
Garums (l2)	46
Sienas biezums_s	8,6
z1	13

Packaging

Iepakojums GTIN PL1	06414905400089
Iepakojums GTIN PL3	06414905400096
Iepakojums GTIN PL4	06414905400102
Iepakojuma augstums PL1	110
Iepakojuma augstums PL3	140
Iepakojuma augstums PL4	700

lepakojuņa garums PL1	92
lepakojuņa garums PL3	248
lepakojuņa garums PL4	1200
lepakojuņa daudzums PL1	1
lepakojuņa daudzums PL3	4
lepakojuņa daudzums PL4	300
lepakojuņa veids PL1	Plastic_Bag
lepakojuņa veids PL3	Box
lepakojuņa veids PL4	Pallet
lepakojuņa apjoms PL1	0,00069828
lepakojuņa apjoms PL3	0,00479136
lepakojuņa apjoms PL4	0,672
lepakojuņa svārs PL1	1,551
lepakojuņa svārs PL3	6,279
lepakojuņa svārs PL4	488,8
lepakojuņa platums PL1	69
lepakojuņa platums PL3	138
lepakojuņa platums PL4	800

Tehniskie dokumenti

Lejupielādē dokumentus šeit



Uponor Latvia

Ganību dambis 7a
LV-1045, Rīga
Latvija

T +371 67821321
E jautajums@uponor.com

www.uponor.com/lv-lv