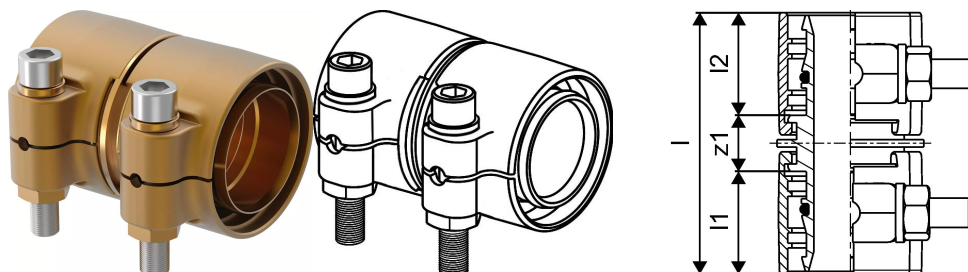


Uponor Wipex savienojums PN6 90x8,2-90x8,2

1042986

- PE-Xa caurulēm
- Maks. spiediens 6 bar / 95°C
- DR = pret cinka izskalošanos noturīgs misiņš



Plašāk par Uponor Wipex savienojums PN6

Specifikācija

- Wipex veidgabali no korozijas izturīga misiņa, noturīga pret cinka izskalošanos, ražoti saskaņā ar EN ISO 6509 ar nerūsējošā tērauda skrūvi
- O-gredzens Wipex veidgabala noblīvēšanai ar pamatdetāļu savienojumiem

Pielietojums

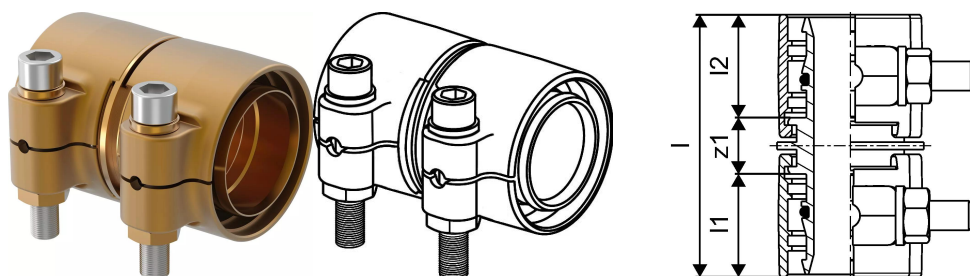
- Caurulvadiem Thermo, Aqua, Quattro, Supra
- Pievienojums PE un PE-Xa caurulēm ar ārēju cilindrisku vītņi
- Maksimālā ekspluatācijas temperatūra 95°C

Sertifikāti

- Apstiprinājumi jāpārbauda vietējai atbildīgajai personai

Uponor Wipex savienojums PN6 90x8,2-90x8,2

1042986



Product code

Item no EAN	7331541200844
Item no GF	35001042986
Item no GTIN	07331541200844
Item no LVI	1932107
Item no NOBB	42496644
Item no NRF	8360797
Item no RSK	2410699
Item no VVS	087882090

Izmēri

Preces vienības augstums	95
Vienības vienības garums	143
Preces vienības svars	3,619
Vienības vienības platums	110
Item_UOM	Gab.

Measurements

LENGTH_L	142
Garums (l1)	59
Garums (l2)	59
Sienas biezums_s	8,2
z1	24

Packaging

Iepakojums GTIN PL1	06414905400201
Iepakojums GTIN PL3	06414905400218
Iepakojums GTIN PL4	06414905400225
Iepakojuma augstums PL1	99
Iepakojuma augstums PL3	145
Iepakojuma augstums PL4	700

lepakojuņa garums PL1	147
lepakojuņa garums PL3	268
lepakojuņa garums PL4	1200
lepakojuņa daudzums PL1	1
lepakojuņa daudzums PL3	4
lepakojuņa daudzums PL4	180
lepakojuņa veids PL1	Plastic_Bag
lepakojuņa veids PL3	Box
lepakojuņa veids PL4	Pallet
lepakojuņa apjoms PL1	0,001659042
lepakojuņa apjoms PL3	0,009715
lepakojuņa apjoms PL4	0,672
lepakojuņa svārs PL1	3,632
lepakojuņa svārs PL3	14,656
lepakojuņa svārs PL4	676,42
lepakojuņa plātums PL1	114
lepakojuņa plātums PL3	250
lepakojuņa plātums PL4	800

Tehniskie dokumenti

Lejupielādē dokumentus šeit



Uponor Latvia

Ganību dambis 7a
LV-1045, Rīga
Latvija

T +371 67821321
E jautajums@uponor.com

www.uponor.com/lv-lv