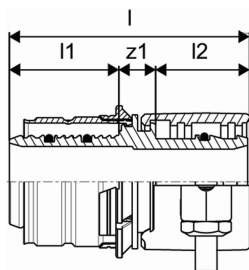
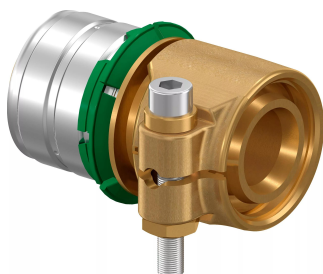


Uponor Wipex savienojums S-Press PN6 32x2,9-32x3,0

1060058

- PE-Xa caurules pievienošanai pie Uponor MLC caurules
- Maks. spiediens 6 bar
- DR = pret cinka izskalošanos noturīgs misiņš



Plašāk par Uponor Wipex savienojums S-Press PN6

Specifikācija

- Wipex veidgabali no korozijas izturīga misiņa, noturīga pret cinka izskalošanos, ražoti saskaņā ar EN ISO 6509 ar nerūsējošā tērauda skrūvi
- O-gredzens Wipex veidgabala noblīvēšanai ar pamatdetāļu savienojumiem

Pielietojums

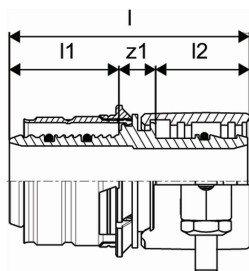
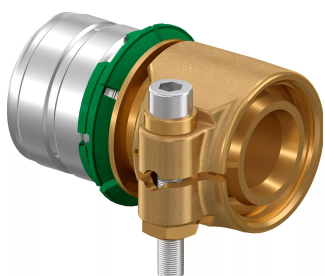
- Caurulvadiem Thermo, Aqua, Quattro, Supra
- Pievienojums PE un PE-Xa caurulēm ar ārēju cilindrisku vītņi
- Maksimālā ekspluatācijas temperatūra 95°C

Sertifikāti

- Apstiprinājumi jāpārbauda vietējai atbildīgajai personai

Uponor Wipex savienojums S-Press PN6 32x2,9-32x3,0

1060058



Tehniskie dati

| | |
|-----------------------|----------------|
| Item no EAN | 4021598121669 |
| Item no GTIN | 04021598121669 |
| Mērvienība | Gab. |
| Garums (l) | 66 mm |
| Garums (l1) | 30 mm |
| Garums (l2) | 26 mm |
| Iepakojuma daudzums 1 | 1 |
| Iepakojuma daudzums 3 | 25 |
| Packaging GTIN PL1 | 06414905412389 |
| Packaging GTIN PL3 | 06414905412396 |
| Item Unit Height | 45 mm |
| Item Unit Weight | 0,244 kg |
| Item Unit Width | 65 mm |

Tehniskie dokumenti

Lejupielādē dokumentus šeit



Uponor Latvia

Ganību dambis 7a
LV-1045, Rīga
Latvija

T +371 67821321
E jautajums@uponor.com

www.uponor.com/lv-lv