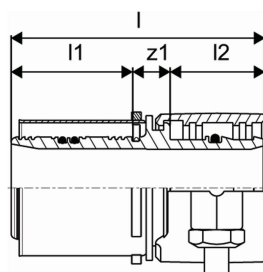
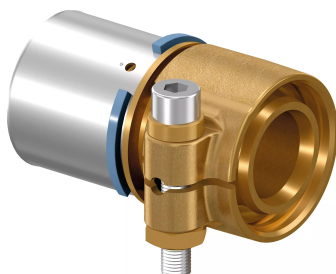


## Uponor Wipex savienojums S-Press PN6 40x3,7-40x4,0

**1060059**

- PE-Xa caurules pievienošanai pie Uponor MLC caurules
- Maks. spiediens 6 bar
- DR = pret cinka izskalošanos noturīgs misiņš



### Plašāk par Uponor Wipex savienojums S-Press PN6

#### Specifikācija

- Wipex veidgabali no korozijas izturīga misiņa, noturīga pret cinka izskalošanos, ražoti saskaņā ar EN ISO 6509 ar nerūsējošā tērauda skrūvi
- O-gredzens Wipex veidgabala noblīvēšanai ar pamatdetāļu savienojumiem

#### Pielietojums

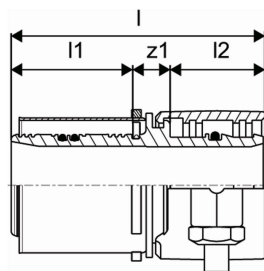
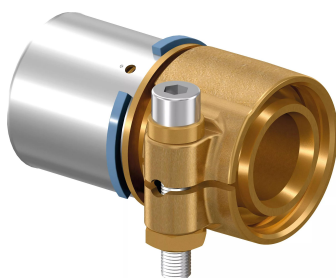
- Caurulvadiem Thermo, Aqua, Quattro, Supra
- Pievienojums PE un PE-Xa caurulēm ar ārēju cilindrisku vītņi
- Maksimālā ekspluatācijas temperatūra 95°C

#### Sertifikāti

- Apstiprinājumi jāpārbauda vietējai atbildīgajai personai

## Uponor Wipex savienojums S-Press PN6 40x3,7-40x4,0

1060059



### Product code

Item no EAN	4021598121676
Item no GF	35001060059
Item no GTIN	04021598121676

### Izmēri

Preces vienības augstums	82
Vienības vienības garums	61
Preces vienības svars	0,409
Vienības vienības platums	46
Item_UOM	Gab.

### Measurements

LENGTH_L	79
Garums (l1)	38
Garums (l2)	30
z1	12

### Packaging

Iepakojums GTIN PL1	06414905412402
Iepakojums GTIN PL3	06414905412419
Iepakojuma augstums PL1	84
Iepakojuma augstums PL3	155
Iepakojuma garums PL1	63
Iepakojuma garums PL3	272
Iepakojuma daudzums PL1	1
Iepakojuma daudzums PL3	15
Iepakojuma veids PL1	Plastic_Bag
Iepakojuma veids PL3	Box
Iepakojuma apjoms PL1	0,000254016
Iepakojuma apjoms PL3	0,01054

lepakojuma svars PL1	0,417
lepakojuma svars PL3	6,447
lepakojuma platums PL1	48
lepakojuma platums PL3	250

## Tehniskie dokumenti

Lejupielādē dokumentus šeit



### Uponor Latvia

Ganību dambis 7a  
LV-1045, Rīga  
Latvija

T +371 67821321  
E [jautajums@uponor.com](mailto:jautajums@uponor.com)

[www.uponor.com/lv-lv](http://www.uponor.com/lv-lv)