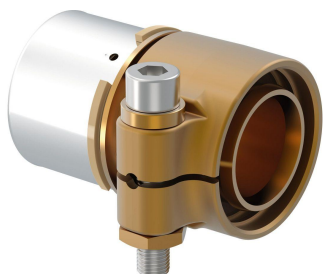


## Uponor Wipex savienojums S-Press PN6 50x4,6-50x4,5

**1060060**

- PE-Xa caurules pievienošanai pie Uponor MLC caurules
- Maks. spiediens 6 bar
- DR = pret cinka izskalošanos noturīgs misiņš



### Plašāk par Uponor Wipex savienojums S-Press PN6

#### Specifikācija

- Wipex veidgabali no korozijas izturīga misiņa, noturīga pret cinka izskalošanos, ražoti saskaņā ar EN ISO 6509 ar nerūsējošā tērauda skrūvi
- O-gredzens Wipex veidgabala noblīvēšanai ar pamatdetāļu savienojumiem

#### Pielietojums

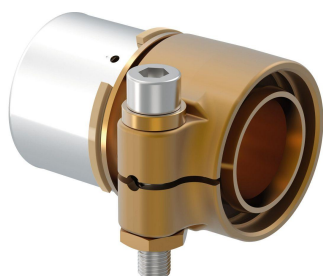
- Cauruļvadiem Thermo, Aqua, Quattro, Supra
- Pievienojums PE un PE-Xa caurulēm ar ārēju cilindrisku vītņi
- Maksimālā ekspluatācijas temperatūra 95°C

#### Sertifikāti

- Apstiprinājumi jāpārbauda vietējai atbildīgajai personai

## Uponor Wipex savienojums S-Press PN6 50x4,6-50x4,5

1060060



### Product code

Item no EAN	4021598121683
Item no GF	35001060060
Item no GTIN	04021598121683

### Izmēri

Preces vienības augstums	53
Vienības vienības garums	84
Preces vienības svars	0,652
Vienības vienības platums	70
Item_UOM	Gab.

### Measurements

LENGTH_L	86
Garums (I1)	38
Garums (I2)	37
z1	12

### Packaging

Iepakojums GTIN PL1	06414905412426
Iepakojums GTIN PL3	06414905412433
Iepakojuma augstums PL1	55
Iepakojuma augstums PL3	145
Iepakojuma garums PL1	86
Iepakojuma garums PL3	268
Iepakojuma daudzums PL1	1
Iepakojuma daudzums PL3	10
Iepakojuma veids PL1	Plastic_Bag
Iepakojuma veids PL3	Box
Iepakojuma apjoms PL1	0,00034056
Iepakojuma apjoms PL3	0,009715

lepakojuņa svārs PL1	0,662
lepakojuņa svārs PL3	6,7
lepakojuņa plātums PL1	72
lepakojuņa plātums PL3	250

## Tehniskie dokumenti

Lejupielādē dokumentus šeit



### Uponor Latvia

Ganību dambis 7a  
LV-1045, Rīga  
Latvija

T +371 67821321  
E [jautajums@uponor.com](mailto:jautajums@uponor.com)

[www.uponor.com/lv-lv](http://www.uponor.com/lv-lv)