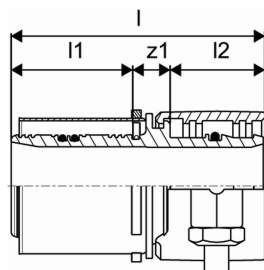
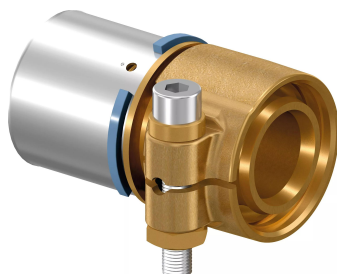


## Uponor Wipex złączka S-Press PN6 40x3,7-40x4,0

1060059

- złącze dla rur PE-Xa z MLC
- 6 bar
- DR = odporne na odcynkowanie



### O produkcie Uponor Wipex złączka S-Press PN6

#### Specyfikacja

- Złączki Wipex pokryte miedzią odporną na korozję i wypłukiwanie cynku zgodnie z normą EN ISO 6509, ze śrubą ze stali nierdzewnej
- uszczelnienie typu o-ring między złączką Wipex a modułami bazowymi
- zestaw śrub do złązek zawiera śrubę imbusową i nakrętkę ze stali nierdzewnej oraz podkładkę z miedzi
- wstępnie otwarta konstrukcja tulei z zamontowaną częścią podporową dla wymiaru 63–110 mm

#### Podanie

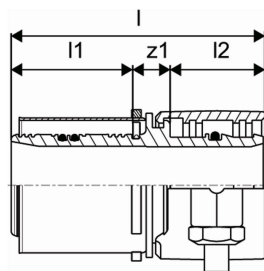
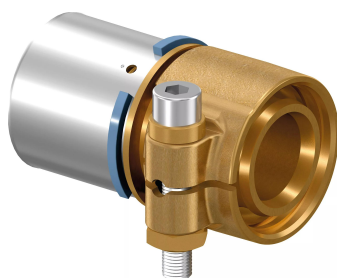
- Złączki do systemów rurowych Thermo, Aqua, Quattro, Supra, Supra PLUS i Supra Standard
- przyłączenie rury środkowej PE i PE-Xa za pomocą cylindrycznego całowego gwintu zewnętrznego
- maks. temperatura robocza: 95°C

#### Potwierdzenie

- Atest higieniczny PZH
- Deklaracja DoP

## Uponor Wipex złączka S-Press PN6 40x3,7-40x4,0

1060059

**Product code**

Item no EAN	4021598121676
Item no GF	35001060059
Item no GTIN	04021598121676

**Wymiary**

Wysokość jednostki przedmiotu	82
Długość jednostki przedmiotu	61
Masa jednostkowa przedmiotu	0,409
Szerokość jednostki elementu	46
Item_UOM	szt.

**Measurements**

DŁUGOŚĆ_L	79
Długość (l1)	38
Długość (l2)	30
z1	12

**Packaging**

Opakowanie GTIN PL1	06414905412402
Opakowanie GTIN PL3	06414905412419
Wysokość opakowania PL1	84
Wysokość opakowania PL3	155
Długość opakowania PL1	63
Długość opakowania PL3	272
Ilość w opakowaniu PL1	1
Ilość w opakowaniu PL3	15
Rodzaj opakowania PL1	Plastic_Bag
Rodzaj opakowania PL3	Box
Opakowanie Objętość PL1	0,000254016
Opakowanie Objętość PL3	0,01054

Waga opakowania PL1	0,417
Waga opakowania PL3	6,447
Szerokość opakowania PL1	48
Szerokość opakowania PL3	250

## Dokumenty techniczne

Do pobrania 

Uponor Sp. z o.o.

Kolejowa 5/7  
01-217, Warszawa  
Polska

T +48 22 731 01 00

E

obslugaklienta.pl.bfs@georgfischer.com