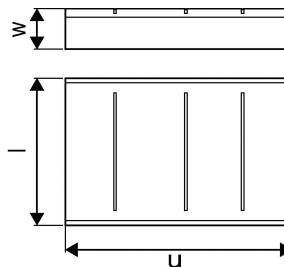
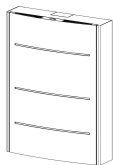


## Uponor Combi Port M-Pro szafka natynkowa OW 800x600x165mm

### 1093810

- szafka natynkowa z ramką i drzwiczkami
- materiał stal ocynkowana
- ramka i drzwiczki malowane proszkowo na kolor biały (RAL 9016), drzwiczki zamykane na kluczyk



## O produkcie Uponor Combi Port M-Pro szafka natynkowa OW

### Specyfikacja

- Przyłącze całkowicie zmontowane i poddane próbie ciśnieniowej
- ograniczenia techniczne dotyczące stosowania w instalacjach wody grzewczej i wodno-kanalizacyjnych przedstawiono w kartach danych technicznych
- obejmy rurowe z tworzywa sztucznego zapewniają wyciszenie i izolację termiczną
- zawór PM z opatentowaną technologią potrójnego uszczelnienia i certyfikatem DVGW
- izolacja termiczna rur doprowadzających
- termostacyjny zawór obejściowy
- punkt czerpalny wody zimnej
- element dystansowy do ciepłomierza 110 mm × 3/4"
- element dystansowy do wodomierza 110 mm × 3/4"
- zawór odpowietrzający i spustowy
- filtr siatkowy 0,5 mm do wody zimnej
- filtr siatkowy 0,5 mm do głównej rury doprowadzającej ogrzewanie
- możliwość podłączenia (w oznaczonym miejscu) końcówki oczkowej uziemienia obwodu elektrycznego
- maks. ciśnienie robocze, obieg ogrzewania: PN 10
- maks. ciśnienie robocze, obieg wody: PN 10
- maks. temperatura robocza: 85°C
- maks. różnica ciśnień pierwotnego obiegu ogrzewania: 2,5 bara
- min. ciśnienie, obieg wody: 2,0 bara
- materiał złączki, obieg wody: CW617N
- materiał złączki, obieg ogrzewania: CW617N, CW614N
- materiał rury: stal nierdzewna 1.4401
- wymiary: szer. × wys. × gł. — 556 × 620 × 110 mm

### Podanie

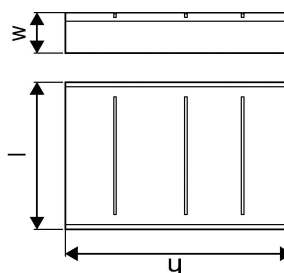
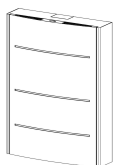
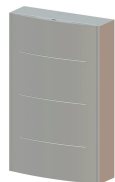
- Zdecentralizowane natychmiastowe wytwarzanie ciepłej wody użytkowej
- systemy ogrzewania podłogowego
- promiennikowe systemy ogrzewania

### Potwierdzenie

- Atest higieniczny PZH
- Deklaracja DoC

## Uponor Combi Port M-Pro szafka natynkowa OW 800x600x165mm

1093810

**Product code**

Item no EAN 6414905231409

Item no GTIN 06414905231409

**Wymiary**

Wysokość jednostki przedmiotu 165

Długość jednostki przedmiotu 800

Masa jednostkowa przedmiotu 15

Szerokość jednostki elementu 60

Item\_UOM szt.

**Measurements**

DŁUGOŚĆ\_L 600

Z Pomiar godz 165

Z Pomiar z 800

**Status**

MTO (longer delivery times) Pozycja dostępna na zamówienie, minimalny czas realizacji 2 tygodnie

**Packaging**

Opakowanie GTIN PL1 06414905292691

Opakowanie GTIN PL4 06414905293308

Wysokość opakowania PL1 195

Wysokość opakowania PL4 1100

Długość opakowania PL1 840

Długość opakowania PL4 1200

Materiał opakowania (numer) PL1 20

Materiał opakowaniowy (krótki) PL1 PAP

Ilość w opakowaniu PL1 1

Ilość w opakowaniu PL4 6

Rodzaj opakowania PL1 Base\_Box

Rodzaj opakowania PL4 Pallet

Opakowanie Objętość PL1	0,104832
Opakowanie Objętość PL4	1,056
Waga opakowania PL1	15,1
Waga opakowania PL4	116
Szerokość opakowania PL1	640
Szerokość opakowania PL4	800

## Dokumenty techniczne

Do pobrania 

**Uponor Sp. z o.o.**

Kolejowa 5/7  
01-217, Warszawa  
Polska

T +48 22 731 01 00

E  
obslugaklienta.bld@uponor.com

www.uponor.com/pl-pl