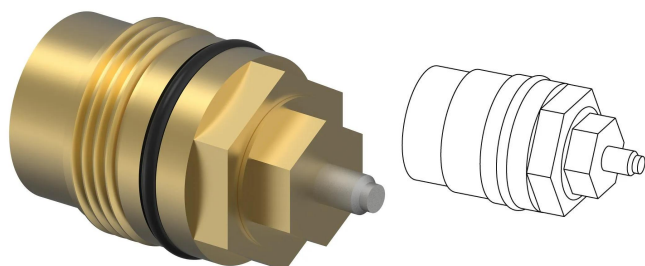


Uponor Combi Port Gen wkładka zaworowa TM KVS 2,8

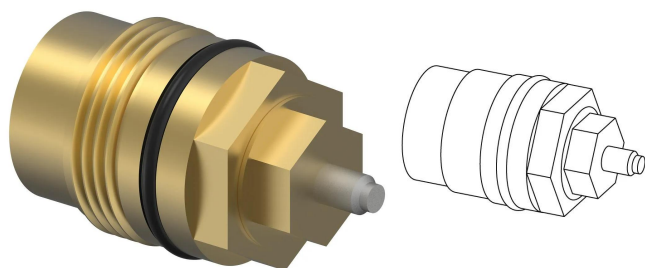
1116215



No about information

Uponor Combi Port Gen wkładka zaworowa TM KVS 2,8

1116215

**Product code**

Item no EAN 6414900296755

Item no GTIN 06414900296755

Wymiary

Wysokość jednostki przedmiotu 35

Długość jednostki przedmiotu 40

Masa jednostkowa przedmiotu 0,055

Szerokość jednostki elementu 35

Item_UOM szt.

Measurements

Długość 40

Packaging

Opakowanie GTIN PL1 06414900391979

Wysokość opakowania PL1 45

Długość opakowania PL1 70

Materiał opakowania (numer) PL1 4

Materiał opakowaniowy (krótki) PL1 LDPE

Ilość w opakowaniu PL1 1

Rodzaj opakowania PL1 Plastic_Bag

Opakowanie Objętość PL1 0,00017325

Waga opakowania PL1 0,1050

Szerokość opakowania PL1 55

Dokumenty techniczneDo pobrania 

T +48 22 731 01 00

E

obslugaklienta.bld@uponor.com

www.uponor.com/pl-pl