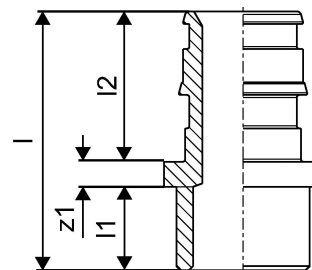
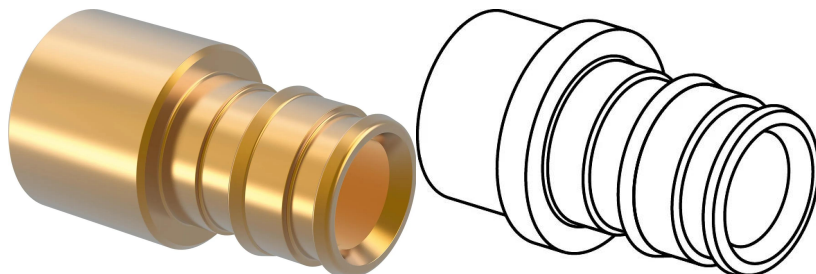


## Uponor Q&E - adapter PL 16-15CU

1145649

- mosiądz
- do lutowania instalacji Cu



### O produkcie Uponor Q&E - adapter PL

#### Specyfikacja

- Złączki i pierścienie Q&E do rur Uponor Pex
- złączki metalowe są wykonane z wysokiej jakości mosiądzu
- złączki z tworzywa sztucznego są wykonane z polifenylosulfonu
- jeśli nie podano inaczej, pierścienie Q&E należy zamawiać oddzielnie

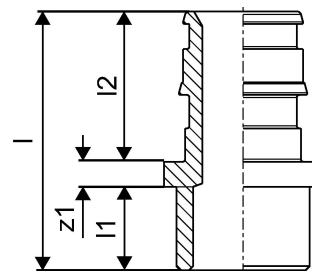
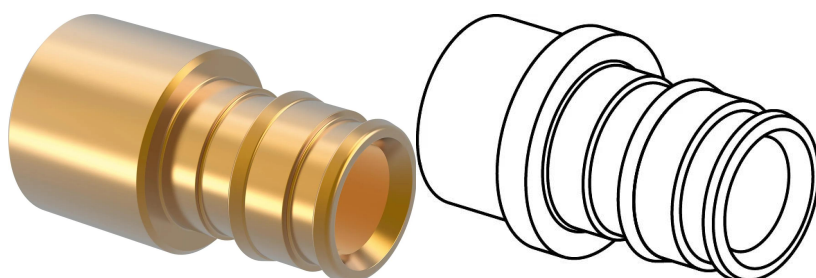
#### Podanie

Jeśli nie podano inaczej:

- Gwint zewnętrzny i wewnętrzny zgodny z normą EN 10226-1

## Uponor Q&amp;E - adapter PL 16-15CU

1145649



## Product code

Item no EAN	6414900390866
Item no GF	35001145649
Item no GTIN	06414900390866

## Wymiary

Wysokość jednostki przedmiotu	18
Długość jednostki przedmiotu	65
Masa jednostkowa przedmiotu	0,027
Szerokość jednostki elementu	18
Item_UOM	szt.

## Measurements

DŁUGOŚĆ_L	34
Długość (l1)	13
Długość (l2)	18
z1	3

## Packaging

Opakowanie GTIN PL1	06414900445368
Opakowanie GTIN PL3	06414900447584
Opakowanie GTIN PL4	06414900447232
Wysokość opakowania PL1	89
Wysokość opakowania PL3	95
Wysokość opakowania PL4	806
Długość opakowania PL1	167
Długość opakowania PL3	277
Długość opakowania PL4	1200
Ilość w opakowaniu PL1	25
Ilość w opakowaniu PL3	100
Ilość w opakowaniu PL4	9600

Rodzaj opakowania PL1	Base_Box
Rodzaj opakowania PL3	Box
Rodzaj opakowania PL4	Pallet
Opakowanie Objętość PL1	0,000995821
Opakowanie Objętość PL3	0,004710385
Opakowanie Objętość PL4	0,77376
Waga opakowania PL1	0,71
Waga opakowania PL3	2,95
Waga opakowania PL4	308
Szerokość opakowania PL1	67
Szerokość opakowania PL3	179
Szerokość opakowania PL4	800

### Dokumenty techniczne

Do pobrania 

Uponor Sp. z o.o.

Kolejowa 5/7  
01-217, Warszawa  
Polska

T +48 22 731 01 00

E

obslugaklienta.pl.bfs@georgfischer.com