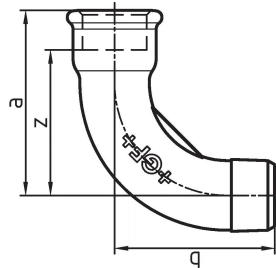


GF Malleable Fittings łuk długiego promienia 1 90deg 1/2 G**1152742**

- łuk długiego promienia 90°, ISO/EN G4

**No about information**

GF Malleable Fittings łuk długiego promienia 1 90deg 1/2 G

1152742

**Product code**

Item no EAN	7611205400040
Item no GF	770001204
Item no GTIN	07611205400040
Item no LVI	0855000
Item no NOBB	60639496
Item no NRF	1367865
Item no RSK	1265180
Item no VVS	004001404

Wymiary

Wysokość jednostki przedmiotu	32
Długość jednostki przedmiotu	66
Masa jednostkowa przedmiotu	0,1733
Szerokość jednostki elementu	64
Item_UOM	szt.

Packaging

Opakowanie GTIN PL1	07611205600044
Opakowanie GTIN PL2	07611205200046
Opakowanie GTIN PL4	06414900069830
Wysokość opakowania PL1	32
Wysokość opakowania PL2	200
Wysokość opakowania PL4	729
Długość opakowania PL1	225
Długość opakowania PL2	260
Długość opakowania PL4	1200
Ilość w opakowaniu PL1	10
Ilość w opakowaniu PL2	80
Ilość w opakowaniu PL4	4320

Rodzaj opakowania PL1	Plastic_Bag
Rodzaj opakowania PL2	Medium_Box
Rodzaj opakowania PL4	Pallet
Opakowanie Objętość PL1	0,003816
Opakowanie Objętość PL2	0,00988
Opakowanie Objętość PL4	0,69984
Waga opakowania PL1	1,743
Waga opakowania PL2	14,044
Waga opakowania PL4	783,376
Szerokość opakowania PL1	530
Szerokość opakowania PL2	190
Szerokość opakowania PL4	800

Dokumenty techniczne

Do pobrania 

Uponor Sp. z o.o.

Kolejowa 5/7
01-217, Warszawa
Polska

T +48 22 731 01 00

E

obslugaklienta.bld@uponor.com

www.uponor.com/pl-pl