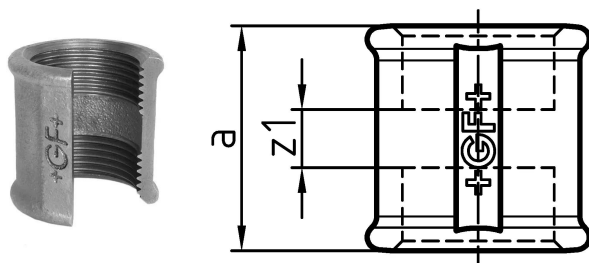


GF Malleable Fittings mufa 270 1 B

1154010

- Mufa, ISO/EN M2**

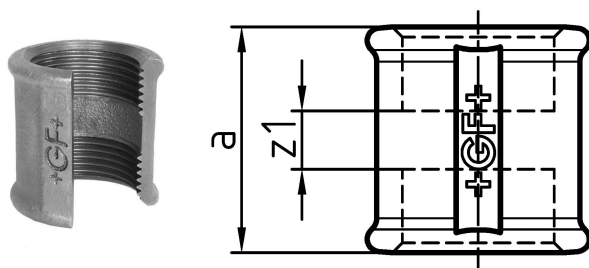
- ST ... te typy kształtek wykonane są ze stali (wykończenie ocynkowane = galwaniczne) i nie nadają się do instalacji wody pitnej. Elementy stalowe mają kształt sześciokątny zamiast kołnierzowego zakończenia.



No about information

GF Malleable Fittings mufa 270 1 B

1154010



Product code

Item no EAN	7611205328238
Item no GF	770270106
Item no GTIN	07611205328238
Item no LVI	0755150
Item no NOBB	60639134
Item no NRF	1366866
Item no RSK	1311059
Item no VVS	004270108

Wymiary

Wysokość jednostki przedmiotu	46
Długość jednostki przedmiotu	46
Masa jednostkowa przedmiotu	0,181
Szerokość jednostki elementu	45
Item_UOM	szt.

Packaging

Opakowanie GTIN PL1	07611205528232
Opakowanie GTIN PL2	07611205128234
Opakowanie GTIN PL4	06414900121514
Wysokość opakowania PL1	46
Wysokość opakowania PL2	200
Wysokość opakowania PL4	729
Długość opakowania PL1	270
Długość opakowania PL2	260
Długość opakowania PL4	1200
Ilość w opakowaniu PL1	10
Ilość w opakowaniu PL2	50
Ilość w opakowaniu PL4	2700

Rodzaj opakowania PL1	Plastic_Bag
Rodzaj opakowania PL2	Medium_Box
Rodzaj opakowania PL4	Pallet
Opakowanie Objętość PL1	0,0065826
Opakowanie Objętość PL2	0,00988
Opakowanie Objętość PL4	0,69984
Waga opakowania PL1	1,82
Waga opakowania PL2	9,2
Waga opakowania PL4	521,8
Szerokość opakowania PL1	530
Szerokość opakowania PL2	190
Szerokość opakowania PL4	800

Dokumenty techniczne

Do pobrania 

Uponor Sp. z o.o.

Kolejowa 5/7
01-217, Warszawa
Polska

T +48 22 731 01 00

E
obslugaklienta.bld@uponor.com

www.uponor.com/pl-pl