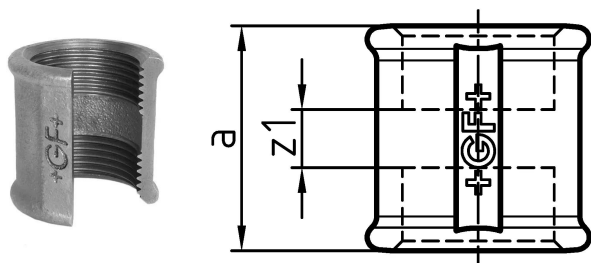


## GF Malleable Fittings mufa 270 1 1/2 B

1154012

- Mufa, ISO/EN M2\*\*

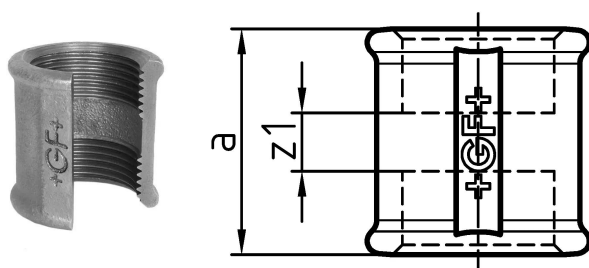
- ST ... te typy kształtek wykonane są ze stali (wykończenie ocynkowane = galwaniczne) i nie nadają się do instalacji wody pitnej. Elementy stalowe mają kształt sześciokątny zamiast kołnierzowego zakończenia.



No about information

## GF Malleable Fittings mufa 270 1 1/2 B

1154012



## Product code

Item no EAN	7611205328290
Item no GF	770270108
Item no GTIN	07611205328290
Item no LVI	0755152
Item no NOBB	60639138
Item no NRF	1366870
Item no RSK	1311075
Item no VVS	004270111

## Wymiary

Wysokość jednostki przedmiotu	62
Długość jednostki przedmiotu	62
Masa jednostkowa przedmiotu	0,3602
Szerokość jednostki elementu	55
Item_UOM	szt.

## Packaging

Opakowanie GTIN PL1	07611205128296
Opakowanie GTIN PL4	06414900121491
Wysokość opakowania PL1	200
Wysokość opakowania PL4	729
Długość opakowania PL1	260
Długość opakowania PL4	1200
Ilość w opakowaniu PL1	25
Ilość w opakowaniu PL4	1350
Rodzaj opakowania PL1	Base_Box
Rodzaj opakowania PL4	Pallet
Opakowanie Objętość PL1	0,00988
Opakowanie Objętość PL4	0,69984

Waga opakowania PL1	9,219
Waga opakowania PL4	506,27
Szerokość opakowania PL1	190
Szerokość opakowania PL4	800

## Dokumenty techniczne

Do pobrania 

**Uponor Sp. z o.o.**

Kolejowa 5/7  
01-217, Warszawa  
Polska

T +48 22 731 01 00

E  
obslugaklienta.bld@uponor.com

[www.uponor.com/pl-pl](http://www.uponor.com/pl-pl)