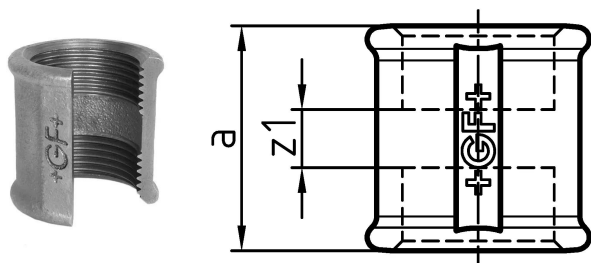


GF Malleable Fittings mufa 270 1/2 G

1154020

- Mufa, ISO/EN M2**

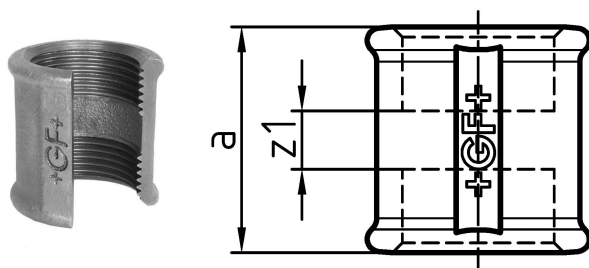
- ST ... te typy kształtek wykonane są ze stali (wykończenie ocynkowane = galwaniczne) i nie nadają się do instalacji wody pitnej. Elementy stalowe mają kształt sześciokątny zamiast kołnierzowego zakończenia.



No about information

GF Malleable Fittings mufa 270 1/2 G

1154020



Product code

Item no EAN	7611205428150
Item no GF	770270204
Item no GTIN	07611205428150
Item no LVI	0855163
Item no NOBB	60639131
Item no NRF	1366863
Item no RSK	1311182
Item no VVS	004270404

Wymiary

Wysokość jednostki przedmiotu	32
Długość jednostki przedmiotu	32
Masa jednostkowa przedmiotu	0,109
Szerokość jednostki elementu	36
Item_UOM	szt.

Packaging

Opakowanie GTIN PL1	07611205628154
Opakowanie GTIN PL2	07611205228156
Opakowanie GTIN PL4	06414900124232
Wysokość opakowania PL1	32
Wysokość opakowania PL2	200
Wysokość opakowania PL4	729
Długość opakowania PL1	155
Długość opakowania PL2	260
Długość opakowania PL4	1200
Ilość w opakowaniu PL1	10
Ilość w opakowaniu PL2	120
Ilość w opakowaniu PL4	6480

Rodzaj opakowania PL1	Plastic_Bag
Rodzaj opakowania PL2	Medium_Box
Rodzaj opakowania PL4	Pallet
Opakowanie Objętość PL1	0,0026288
Opakowanie Objętość PL2	0,00988
Opakowanie Objętość PL4	0,69984
Waga opakowania PL1	1,0953475
Waga opakowania PL2	13,35817
Waga opakowania PL4	746,34118
Szerokość opakowania PL1	530
Szerokość opakowania PL2	190
Szerokość opakowania PL4	800

Dokumenty techniczne

Do pobrania 

Uponor Sp. z o.o.

Kolejowa 5/7
01-217, Warszawa
Polska

T +48 22 731 01 00

E

obslugaklienta.bld@uponor.com

www.uponor.com/pl-pl