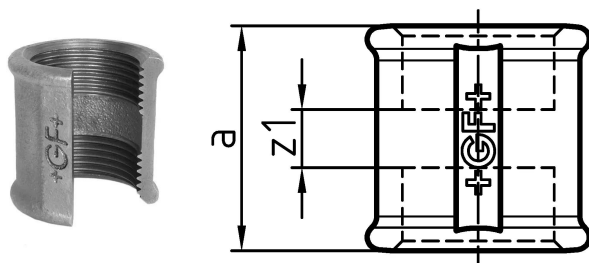


GF Malleable Fittings mufa 270 2 1/2 G

1154026

- Mufa, ISO/EN M2**

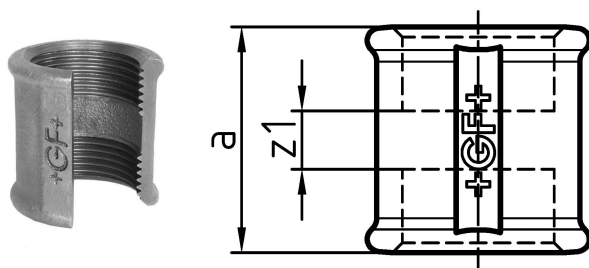
- ST ... te typy kształtek wykonane są ze stali (wykończenie ocynkowane = galwaniczne) i nie nadają się do instalacji wody pitnej. Elementy stalowe mają kształt sześciokątny zamiast kołnierzowego zakończenia.



No about information

GF Malleable Fittings mufa 270 2 1/2 G

1154026



Product code

Item no EAN	7611205428372
Item no GF	770270210
Item no GTIN	07611205428372
Item no LVI	0855169
Item no NOBB	60639143
Item no NRF	1366875
Item no RSK	1311240
Item no VVS	004270413

Wymiary

Wysokość jednostki przedmiotu	92
Długość jednostki przedmiotu	92
Masa jednostkowa przedmiotu	0,9
Szerokość jednostki elementu	74
Item_UOM	szt.

Packaging

Opakowanie GTIN PL1	07611205228378
Opakowanie GTIN PL4	06414900124126
Wysokość opakowania PL1	200
Wysokość opakowania PL4	729
Długość opakowania PL1	260
Długość opakowania PL4	1200
Ilość w opakowaniu PL1	10
Ilość w opakowaniu PL4	540
Rodzaj opakowania PL1	Base_Box
Rodzaj opakowania PL4	Pallet
Opakowanie Objętość PL1	0,00988
Opakowanie Objętość PL4	0,69984

Waga opakowania PL1	9,214
Waga opakowania PL4	506
Szerokość opakowania PL1	190
Szerokość opakowania PL4	800

Dokumenty techniczne

Do pobrania 

Uponor Sp. z o.o.

Kolejowa 5/7
01-217, Warszawa
Polska

T +48 22 731 01 00

E
obslugaklienta.bld@uponor.com

www.uponor.com/pl-pl