

Uponor Meltaway czujnik gruntu S-251

1161003

- Czujnik do stosowania z regulatorem Uponor Meltaway X-250
- mierzy temperaturę i wilgotność gruntu
- przeznaczony do wbudowania w powierzchnię terenu zewnętrznego

- Zawartość:

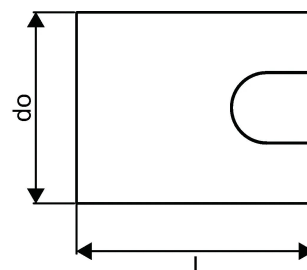
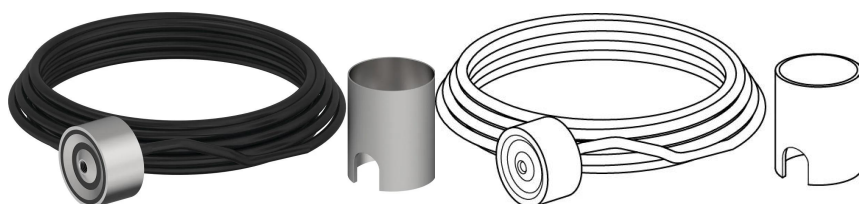
- 1 czujnik gruntowy z gniazdem montażowym
- instrukcja
- zestaw montażowy

- zakres temperatur (otoczenia): -50/+70°C

- wymiary czujnika (H/Ø): 32/60 mm

- długość kabla: 25 m

- obudowa: IP68



O produkcie Uponor Meltaway czujnik gruntu S-251

Specyfikacja

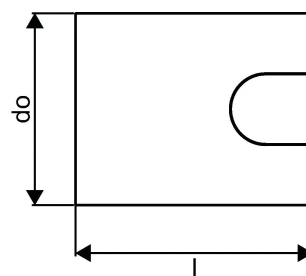
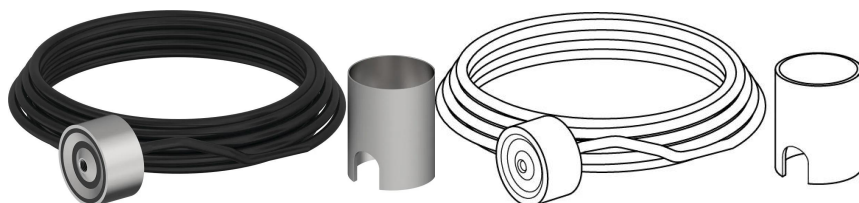
- System topienia śniegu i lodu na powierzchniach utwardzonych
- wykonanie z rury z polietylenu o wysokiej gęstości (HDPE)
- wyposażenie obejmuje kompaktowe spawane złączki zorientowane w dwóch kierunkach i rozstawione pod kątem 120°

Podanie

- Ogrzewanie powierzchni na zewnątrz
- topienie śniegu i lodu

Uponor Meltaway czujnik gruntu S-251

1161003



Status

Item Available From date

2025-06-04

Product code

Item no EAN	6414900508308
Item no GTIN	06414900508308
Item no LVI	2082203
Item no NRF	1459435
Item no RSK	2973276
Item no VVS	466257530

Wymiary

Wysokość jednostki przedmiotu	250
Długość jednostki przedmiotu	260
Masa jednostkowa przedmiotu	2,8
Szerokość jednostki elementu	80
Item_UOM	szt.

Packaging

Opakowanie GTIN PL1	06414900452120
Wysokość opakowania PL1	250
Długość opakowania PL1	260
Ilość w opakowaniu PL1	1
Rodzaj opakowania PL1	Base_Box
Opakowanie Objętość PL1	0,0052
Waga opakowania PL1	2,98
Szerokość opakowania PL1	80

Dokumenty techniczne

Do pobrania 
www.uponor.com/pl-pl