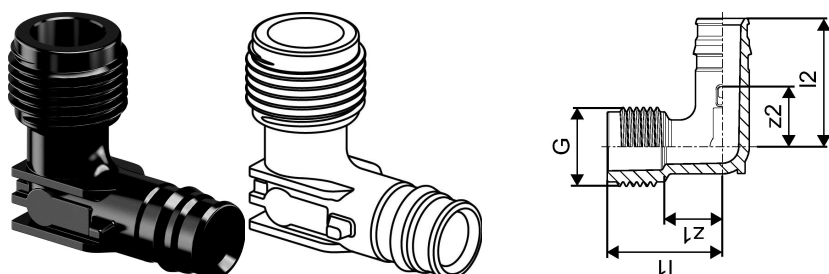


Uponor Q&E joelho macho PPSU 20-G1/2"MT

1008667



Mais informação Uponor Q&E joelho macho PPSU

Especificação

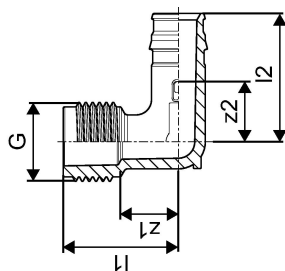
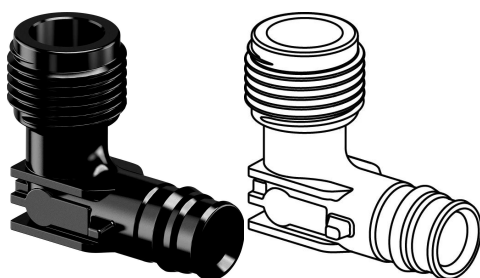
- Acessórios plásticos (PPSU) e metálicos (latão) para união dos tubos Uponor de polietileno reticulado (PEX-a).
- A mais vasta gama do mercado com uma grande variedade de acessórios de 16 a 75 mm.
- Possibilidade de realizar uma instalação higiénica completamente plástica.

Aplicação

- Roscas macho/fêmea de acordo com a EN 10226-1.

Uponor Q&E joelho macho PPSU 20-G1/2"MT

1008667



Measurements

Cilíndrico_thread_G	1/2
Comprimento (l1)	30,6
Comprimento (l2)	38
z1	15,3
z2	16

Product code

Item no EAN	6414907054211
Item no GF	35001008667
Item no GTIN	06414907054211
Item no LVI	2072548
Item no RSK	1896679
Item no VVS	045276420

Dimensões

Altura da unidade do item	24
Comprimento da unidade do item	40
Peso unitário do item	0,013
Largura da unidade do item	47
Item_UOM	pce

Packaging

Embalagem GTIN PL1	06414905252909
Embalagem GTIN PL3	06414905252916
Embalagem GTIN PL4	06414905252923
Altura da embalagem PL1	30
Altura da embalagem PL3	110
Altura da embalagem PL4	914
Comprimento da embalagem PL1	100
Comprimento da embalagem PL3	287

Comprimento da embalagem PL4	1200
Quantidade de embalagem PL1	5
Quantidade de embalagem PL3	60
Quantidade de embalagem PL4	6720
Tipo de embalagem PL1	Plastic_Bag
Tipo de embalagem PL3	Box
Tipo de embalagem PL4	Pallet
Volume de embalagem PL1	0,00024
Volume de embalagem PL3	0,00606144
Volume de embalagem PL4	0,87744
Peso da embalagem PL1	0,07
Peso da embalagem PL3	0,92
Peso da embalagem PL4	128,04
Largura da embalagem PL1	80
Largura da embalagem PL3	192
Largura da embalagem PL4	800

Documentos técnicos

Download os documentos aqui 

Uponor Portugal, Lda

Rua Jardim, Esquerdo -fração B
4405 170 R/C
823, Vilar Paraíso Vila Nova de
Gaia
Portugal

T +351 227 860 200
E servicioalcliente@uponor.com