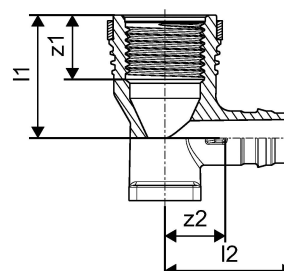
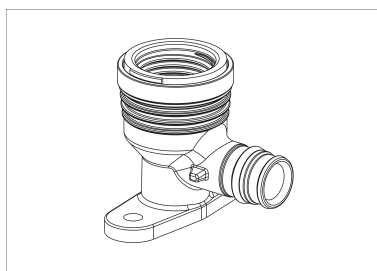


## Uponor Smart Aqua joelho fixação Q&E PPSU 16-Rp1/2" l=43mm

1042342



### Mais informação Uponor Smart Aqua joelho fixação Q&E PPSU

#### Especificação

- Joelhos terminais com base para fixação sobre a placa.

#### Aplicação

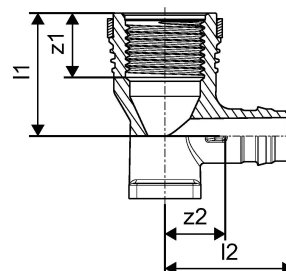
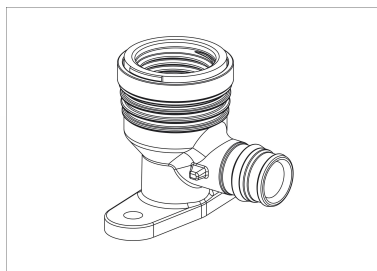
- Para instalações de água sanitária.

Salvo indicação em contrário:

- Roscas macho/fêmea de acordo com a EN 10226-1.

## Uponor Smart Aqua joelho fixação Q&amp;E PPSU 16-Rp1/2" l=43mm

1042342

**Measurements**

Rosca fêmea Rp	0,5
Comprimento (l1)	34
Comprimento (l2)	16,5
Comprimento (l3)	26,5
Medição Z k	36
z1	16
Z2	9,6

**Product code**

Item no EAN	6414907055805
Item no GF	35001042342
Item no GTIN	06414907055805
Item no NRF	5110335
Item no VVS	045283189

**Dimensões**

Altura da unidade do item	50
Comprimento da unidade do item	44
Peso unitário do item	0,021
Largura da unidade do item	48
Item_UOM	pce

**Packaging**

Embalagem GTIN PL1	06414905267606
Embalagem GTIN PL3	06414905267613
Embalagem GTIN PL4	06414905267620
Altura da embalagem PL1	55
Altura da embalagem PL3	107
Altura da embalagem PL4	749
Comprimento da embalagem PL1	108

Comprimento da embalagem PL3	280
Comprimento da embalagem PL4	1120
Quantidade de embalagem PL1	5
Quantidade de embalagem PL3	40
Quantidade de embalagem PL4	4480
Tipo de embalagem PL1	Plastic_Bag
Tipo de embalagem PL3	Box
Tipo de embalagem PL4	Pallet
Volume de embalagem PL1	0,00052866
Volume de embalagem PL3	0,00560252
Volume de embalagem PL4	0,62748224
Peso da embalagem PL1	0,11
Peso da embalagem PL3	1,009
Peso da embalagem PL4	113,019
Largura da embalagem PL1	89
Largura da embalagem PL3	187
Largura da embalagem PL4	748

## Documentos técnicos

Download os documentos aqui 

### Uponor Portugal, Lda

Rua Jardim, Esquerdo -fração B  
4405 170 R/C  
823, Vilar Paraíso Vila Nova de  
Gaia  
Portugal

T +351 227 860 200  
E [servicioalcliente@uponor.com](mailto:servicioalcliente@uponor.com)