

Uponor Smatrix Move sonda exterior S-1XX

1071671

- Sonda exterior de temperatura.
- Inclui material de montagem.
- Pode ser combinada com Uponor Smatrix Wave / Uponor Smatrix Move.
- Possibilidade de ligação sem fios, se combinado com Uponor Smatrix Wave termostato público.
- Proteção: IP55.
- Resistência: NTC 10k Ω a 25 °C.
- Cor: cinzento claro.



Mais informação Uponor Smatrix Move sonda exterior S-1XX

Especificação

- Programação Conforto e Eco.
- Informação de estado em tempo real.
- Bomba com variador em combinação com os controlos de temperatura ambiente Uponor.
- Modos de compensação múltipla.
- Opcional: controlo secundário do circuito de aquecimento/água quente.
- Opcional: sonda de descongelamento.
- Opcional: sonda de condensação.

Aplicação

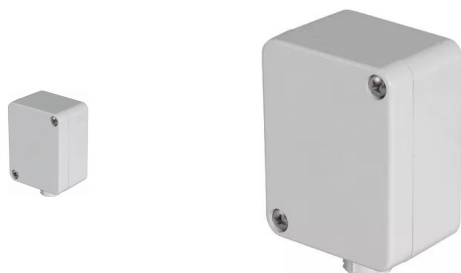
- Controlo da temperatura de abastecimento.

Certificação

- CE

Uponor Smatrix Move sonda exterior S-1XX

1071671



Documentos técnicos

Download os documentos aqui 

Uponor Portugal, Lda

Rua Jardim, Esquerdo -fração B
4405 170 R/C
823, Vilar Paraíso Vila Nova de
Gaia
Portugal

T +351 227 860 200
E servicioalcliente@uponor.com