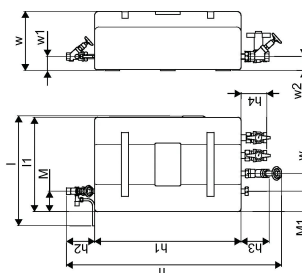
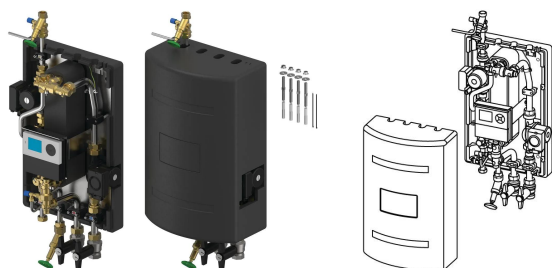


## Uponor Central Port interface de calor Perfect 45 ZM

### 1130422

- Estação de água quente doce para a preparação de água quente higiénica doméstica utilizando o princípio de fluxo contínuo.
- Material:
  - acessórios adequados para água potável de acordo com as diretrizes DVGW, UBA e WRAS
  - Vedantes de acordo com VDI 2200, DVGW, FDA, GL, EC 1935/2004, VP 401, W270, WRAS, água potável de acordo com a diretriz sobre elastómeros ("KTW")
  - Higiénico: CW617N
  - Aquecimento: CW617N, CW614N
  - Isolamento térmico composto por EPP
  - Placas do permutador de calor compostas por 1.4404 e solda de Vaclinox
  - Tubos compostos por 1.4401
- Dados técnicos:
  - pressão de funcionamento máxima: 10 bar
  - Ligação de energia: 230 V/50 Hz
  - Ligações para fluxo de água de aquecimento, retorno de água de aquecimento e água quente: Válvula de esfera DN 20
  - Ligação de água fria com porca de união de 1"
  - Dimensões (largura x altura x profundidade): 450 x 700 x 283 mm
  - Controlador:
    - Unidade de controlo controlada por um microprocessador para um controlo regulado por potência de uma bomba de elevada eficiência para o bombeamento de água de aquecimento de um cilindro de acumulação, conforme necessário
    - Regulação da temperatura da água quente através de um painel de controlo com três botões
    - Com funções de controlo integradas para o funcionamento da bomba de circulação e função de manutenção da temperatura quente para o permutador de calor
    - O controlo garante uma temperatura da água quente estável mesmo em caso de variação das temperaturas do fluxo
    - Bomba de aquecimento Wilo Yonos Para RS 15/7.5 ou equivalente
    - Bomba de circulação Laing ECO B-PWM
    - Tensão de funcionamento: 1 x 230 V CA/50 Hz
    - Fusível: T 2 A/250 V
    - Tensão de controlo/funcionamento de saída da bomba
    - Tensão de funcionamento: 230 V CA/50 W (MÁX.)
    - Tensão de controlo: 10 V, PWM
    - Temperatura ambiente: -10 a 40 °C (MÁX.)
  - Ligação de interface:
    - Para a transferência de dados de um controlador para um PC ou computador portátil, uma interface de série com uma tomada de 9 pinos D-Sub (com cabo de dados RS232NTLS) ou uma ligação USB (com cabo de dados RS232NTLS-USB).
- Códigos de dimensionamento:
  - 25, 45, 60: Capacidade de extração de água quente
  - -- ZM: Circulação de água quente doméstica com bomba de elevada eficiência, completamente instalada e ligada. Pré-montagem na fábrica.



## Mais informação Uponor Central Port interface de calor Perfect

### Especificação

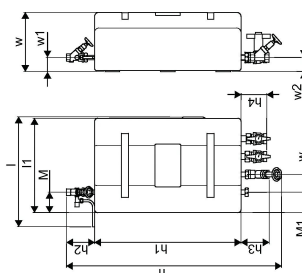
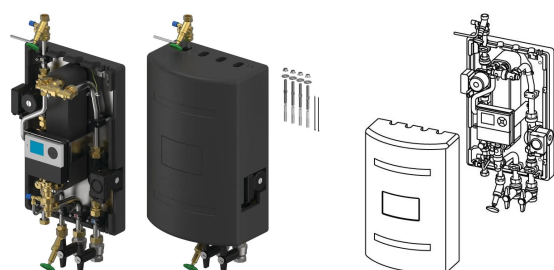
- DN25 a DN40.
- PN10.
- Porta completamente montada e testada sob pressão.
- Os limites técnicos de utilização em aquecimento e canalização são indicados nas fichas técnicas.
- Especificação detalhada fornecida em cada texto relacionado ao grupo.

### Aplicação

- Produção centralizada de água quente sanitária instantânea (até 180 l/min).
- Sistemas de alimentação de piso radiante e radiadores (até 15 m<sup>3</sup>/h).
- Sistemas de bombas de calor.
- Aplicações de retrofit de caldeiras a gás para projetos de reforma.
- Sistemas de 3 tubagens com 2 linhas de alimentação de aquecimento primário separadas e 1 linha de retorno combinada.
- Sistemas de 4 tubos com 2 linhas de alimentação de aquecimento primário separadas e 2 linhas de retorno.

## Uponor Central Port interface de calor Perfect 45 ZM

1130422



### Product code

Item no EAN 6414900019361

Item no GTIN 06414900019361

### Dimensões

Altura da unidade do item 1030

Comprimento da unidade do item 450

Peso unitário do item 26

Largura da unidade do item 283

Item\_UOM pce

### Packaging

Embalagem GTIN PL1 06414900382236

Altura da embalagem PL1 1200

Comprimento da embalagem PL1 600

Quantidade de embalagem PL1 1

Tipo de embalagem PL1 Base\_Box

Volume de embalagem PL1 0,288

Peso da embalagem PL1 28

Largura da embalagem PL1 400

### Documentos técnicos

Download os documentos aqui

#### Uponor Portugal, Lda

Rua Jardim, Esquerdo -fração B  
4405 170 R/C  
823, Vilar Paraíso Vila Nova de  
Gaia  
Portugal

T +351 227 860 200  
E [servicioalcliente@uponor.com](mailto:servicioalcliente@uponor.com)