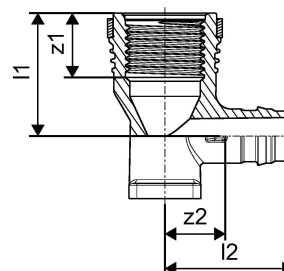
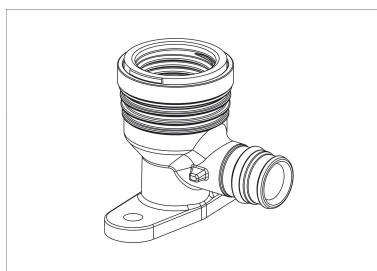


Uponor Smart Aqua cot terminal Q&E PPSU 16-Rp1/2" l=43mm

1042342



About Uponor Smart Aqua cot terminal Q&E PPSU

Specification

- Coturi terminale cu talpă
- Inelele Q&E trebuie comandate separat dacă nu este specificat altfel

Application

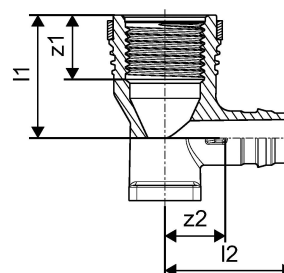
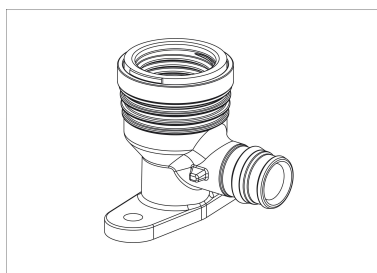
- Pentru alimentări cu apă

Dacă nu este specificat altfel:

- Filete interioare și exterioare conform EN 10226-1

Uponor Smart Aqua cot terminal Q&E PPSU 16-Rp1/2" l=43mm

1042342



Measurements

Filet interior Rp	0,5
Lungime (l1)	34
Lungime (l2)	16,5
Lungime (l3)	26,5
Z Măsurarea k	36
z1	16
Z2	9,6

Product code

Item no EAN	6414907055805
Item no GF	35001042342
Item no GTIN	06414907055805
Item no NRF	5110335
Item no VVS	045283189

Dimensiuni

Înălțimea unității articolului	50
Lungimea unității articolului	44
Greutatea unității articolului	0,021
Lățimea unității articolului	48
Item_UOM	buc

Status

MTO (longer delivery times)	Articol disponibil la cerere, timp de livrare minim 2 săptămâni
-----------------------------	---

Packaging

Ambalaj GTIN PL1	06414905267606
Ambalaj GTIN PL3	06414905267613
Ambalaj GTIN PL4	06414905267620
Înălțimea ambalajului PL1	55
Înălțimea ambalajului PL3	107

Înălțimea ambalajului PL4	749
Lungimea ambalajului PL1	108
Lungimea ambalajului PL3	280
Lungimea ambalajului PL4	1120
Cantitate ambalare PL1	5
Cantitate ambalare PL3	40
Cantitate ambalare PL4	4480
Tip ambalaj PL1	Plastic_Bag
Tip ambalaj PL3	Box
Tip ambalaj PL4	Pallet
Volumul ambalajului PL1	0,00052866
Volumul ambalajului PL3	0,00560252
Volumul ambalajului PL4	0,62748224
Greutate ambalaj PL1	0,11
Greutate ambalaj PL3	1,009
Greutate ambalaj PL4	113,019
Lățimea ambalajului PL1	89
Lățimea ambalajului PL3	187
Lățimea ambalajului PL4	748

Documente tehnice

Descărcați documente 

Uponor Romania

Splaiul Unirii 76
040037, Bucuresti
Romania

T +40 31 805 33 91
E info-ro@uponor.com

www.uponor.com/ro-ro