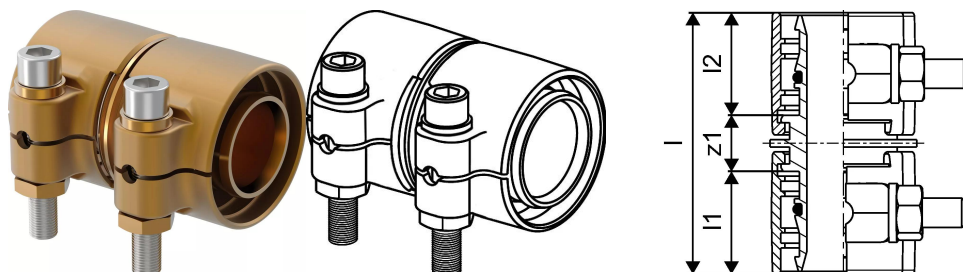


## Uponor Wipex niplu prelungire PN10 63x8,6-63x8,6

1042982

- Pentru conectarea țevilor PE-Xa sau PE
- 10 bar, SDR 7,4
- DR = alamă rezistentă la coroziune și dezincare



### About Uponor Wipex niplu prelungire PN10

#### Specification

- Fitinguri Wipex fabricate din alamă rezistentă la coroziune și dezincare conform EN ISO 6509 cu șuruburi din inox
- Garnituri între fittingurile Wipex și conectorii de bază
- Conțin șurub, șaibă, piuliță
- Manșon pre-deschis pentru dimensiunile 63-110mm.

#### Application

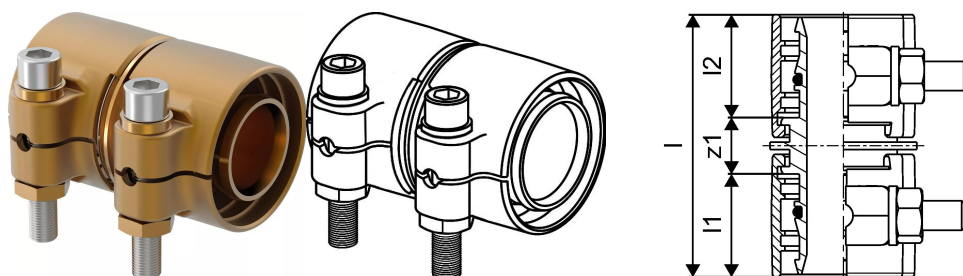
- Fitinguri pentru sistemele Thermo, Aqua, Quattro, Supra și Supra PLUS
- Conectarea țevilor PE-Xa și PE utilizând fittinguri cu filet
- Temperatura maximă de funcționare 95°C

#### Certification

- Aviz și agrement tehnic local pentru țevi preizolate

## Uponor Wipex niplu prelungire PN10 63x8,6-63x8,6

1042982



### Date tehnice

Produs (unitate de măsură)	buc
Item no VVS	087882163
Item no NRF	8360785
Lățime (l)	106 mm
Lungime (l1)	47 mm
Lungime (l2)	46 mm
Cantitate de ambalare 1	1
Cantitate de ambalare 3	4
Cantitate de ambalare 4	300
Item no GTIN	07331541200806
Item no EAN	7331541200806
Packaging GTIN PL1	06414905400089
Packaging GTIN PL3	06414905400096
Packaging GTIN PL4	06414905400102

### Documente tehnice

Descărcați documente

#### Uponor Romania

Splaiul Unirii 76  
040037, Bucuresti  
Romania

T +40 31 805 33 91  
E info-ro@uponor.com

[www.uponor.com/ro-ro](http://www.uponor.com/ro-ro)