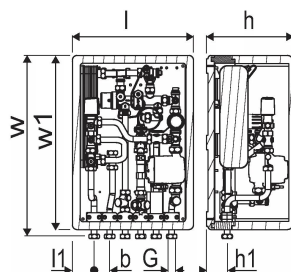
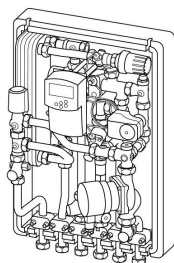


Uponor Combi Port E-INS Modul termo-hidraulic UFH 19 CB DI TL HA MS MH ZA NC IB

1121435

- Modul termic pentru producere apă caldă și încălzire
- Set de amestec secundar cu pompă circulație pentru încălzire în pardoseală și vană termostatică pentru alimentarea cu încălzire 20-50°C
- Control termostatic temperatură a.c.m. (TWB)
- Actuator 230V pe robinetul de zonă pentru conectarea la termostatul de cameră
- Control temperatură agent termic cu compensarea temperaturii exterioare, control vană cu 3 căi, orar săptămânal cu 9 programe prestabilitei, logica pompei în combinație cu Uponor Smatrix Base sau controler Wave
- Senzor tur
- Senzor exterior
- Amortizor "lovituri de berbec" pentru compensarea șocurilor hidraulice
- Regulator de presiune diferențială pe circuitul de încălzire primar



About Uponor Combi Port E-INS Modul termo-hidraulic UFH

Specification

- port complet asamblat și testat la presiune
- limitele tehnice de utilizare în apă pentru încălzire și instalații sanitare sunt prezentate în fișele tehnice
- coliere de țevi fabricate din plastic, pentru protecție solidă și decuplare termică
- robinet PM certificat DVGW, cu tehnologie brevetată de etanșare triplă
- supapă termostatică de bypass
- distanțier pentru contor termic de 110 mm x 3/4"
- distanțier pentru contor de apă de 110 mm x 3/4"
- robinet de aerisire și de golire
- sită pentru apă rece de 0,5 mm
- sită pentru conductă de alimentare pentru încălzire primară de 0,5 mm
- Posibilitate de conectare (marcată) a unei urechi de împământare electrică
- presiune max. de funcționare încălzire: PN10
- presiune max. de funcționare instalație sanitară: PN10
- temperatură max. de funcționare: 85 °C
- presiune diferențială max. încălzire primară: 2,5 bari
- presiune min. instalație sanitară: 2 bari
- material fittinguri instalație sanitară: CW617N
- material fittinguri încălzire: CW617N, CW614N
- material țevă: oțel inoxidabil 1.4401
- măsuri: l/H/A 435,5 x 618 x 115 mm

Application

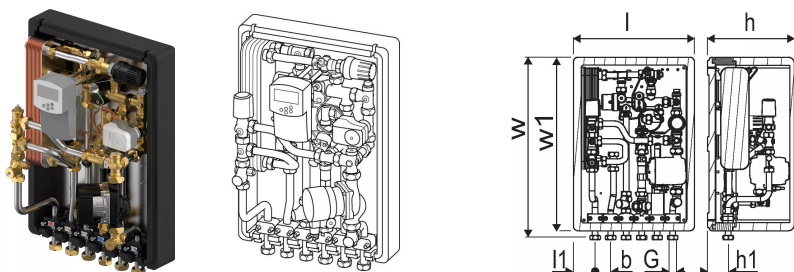
- Generare instantanee descentralizată de apă caldă menajeră
- Sisteme de încălzire prin pardoseală

Certification

- Aprobare DVGW

Uponor Combi Port E-INS Modul termo-hidraulic UFH 19 CB DI TL HA MS MH ZA NC IB

1121435



Product code

Item no EAN	6414905642946
Item no GTIN	06414905642946
Item no VVS	375602341

Dimensiuni

Înălțimea unității articolului	280
Lungimea unității articolului	578
Greutatea unității articolului	16
Lățimea unității articolului	390
Item_UOM	buc

Measurements

LUNGIME_L	390
Lungime (l1)	70
Măsurarea Z b	50
Z Măsurarea h	280
Z Măsurătoarea h1	67
Z Măsurarea w	578
Z Măsurătoarea w1	560

Status

MTO (longer delivery times)	Articol disponibil la cerere, timp de livrare minim 2 săptămâni
-----------------------------	---

Packaging

Ambalaj GTIN PL1	06414905662418
Ambalaj GTIN PL4	06414905662524
Înălțimea ambalajului PL1	300
Înălțimea ambalajului PL4	1200
Lungimea ambalajului PL1	600
Lungimea ambalajului PL4	1200

Cantitate ambalare PL1	1
Cantitate ambalare PL4	16
Tip ambalaj PL1	Base_Box
Tip ambalaj PL4	Pallet
Volumul ambalajului PL1	0,072
Volumul ambalajului PL4	1,152
Greutate ambalaj PL1	16,5
Greutate ambalaj PL4	264
Lățimea ambalajului PL1	400
Lățimea ambalajului PL4	800

Documente tehnice

Descărcați documente 

Uponor Ramania

Splaiul Unirii 76
040037, Bucuresti
Romania

T +40 31 805 33 91
E info-ro@uponor.com

www.uponor.com/ro-ro