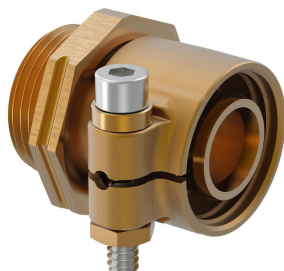


Uponor Wipex spojnica PN10 40x5,5-G1 1/4

1018339

- Spoj PE-Xa ili PE cevi
- Cilindrični navoj G" za zaptivanje O-prstenom
- Maks. opterećenje 10 bara / 95 °C ili 16 bara / 20 °C
- DR = otpornost mesinga prema dezinfikaciji



Generalne informacije Uponor Wipex spojnica PN10

Specification

- Wipex fitinzi od mesinga otpornog na koroziju, decinfikacija prema EN ISO 6509 sa vijkom od nerđajućeg čelika.
- Zaptivanje O-prstenom između Wipex spojnice i konektora baznog fittinga
- Set vijaka za spojnice uključuje šestougaoni vijak od nerđajućeg čelika i maticu kao i podlošku od mesinga
- Unapred otvorene čaure sa montiranim nosačem za dimenziju 63-110mm.

Application

- Fitinzi za cevne sisteme Thermo, Aqua, Quattro, Supra, Supra PLUS i Supra Standard
- Povezivanje PE i PE-Xa cevi za medijum na spojnice sa cilindričnim inčnim muškim navojem
- Maks. radna temperatura 95°C

Certification

- Odobrenja treba da proveriti lokalno odgovorno lice

Uponor Wipex spojnica PN10 40x5,5-G1 1/4 1018339



Tehnički dokumenti

Ovde preuzmite dokumente 

Uponor Srbija

11000, Beograd
Srbija

T +38163390891
E info.rs@uponor.com

www.uponor.com/rs-rs