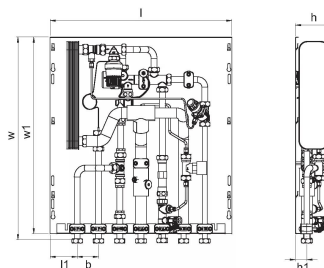
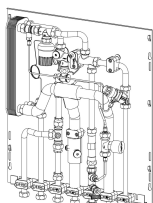
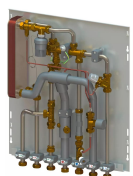


Uponor Combi Port M-Pro Toplotni interfejs RC 15 CB BP DI TL

1093770

- RC verzija za toplu vodu za domaćinstvo i direktno grejanje sa priključkom na radiator (bez kola mešanja).
- Šifre za dimenzionisanje:
- 15,19 – indikacija kapaciteta tople vode za domaćinstvo (l/min)
- CB – izmenjivač toplote od nerđajućeg čelika lemljen bakrom za pripremu tople vode za domaćinstvo
- St – lemljeni izmenjivač toplote od nerđajućeg čelika bez obojenih metala za pripremu tople vode za domaćinstvo
- BP – funkcija predgrevanja dovodnih vodova
- DI – primarni regulator diferencijalnog pritiska na ulazu jedinice toplotnog interfejsa
- DT – regulator diferencijalnog pritiska na toplotnom kolu jedinice toplotnog interfejsa za pripremu tople vode za domaćinstvo
- TL – termostatski graničnik temperature za toplu vodu za domaćinstvo sa potopnim senzorom
- RL – graničnik povratne temperature za kolo grejanja stanova
- ZM – cirkulacioni modul za toplu vodu za domaćinstvo sa sigurnosnim ventilom, cirkulacionom pumpom i regulatorom diferencijalnog pritiska
- ZV – zonski ventil u povratnom vodu kola stambenog grejanja bez aktuatora



Generalne informacije Uponor Combi Port M-Pro Toplotni interfejs RC

Specification

- priključak potpuno montiran i testiran pod pritiskom
- tehničke granice upotrebe vode za grejanje i vodovod su prikazane u tehničkim listovima
- obujmice za cevi od plastike za zvučnu zaštitu i termičko razdvajanje
- DVGW sertifikovan PM ventil sa patentiranom tehnologijom trostrukog zaptivanja
- toplotna izolacija na dovodnim cevima
- termostatski bajpas ventil
- izlaz hladne vode
- odstojnik za merač toplote 110 mm x3/4"
- odstojnik za vodomer 110 mm x3/4"
- ventil za odzračivanje i odvod
- sito za hladnu vodu 0,5 mm
- sito za dovod primarnog grejanja 0,5 mm
- Mogućnost priključka (označeno) električne papučiće za uzemljenje
- maks. radni pritisak grejanja: PN10
- maks. radni pritisak sanitarni: PN10
- maks. radna temperatura: 85 °C
- maks. diferencijalni pritisak primarnog grejanja: 2,5 bara
- min. pritisak sanitarni: 2,0 bara
- sanitarni materijal fittinga: CW617N
- grejanje materijala fittinga: CW617N, CW614N
- materijal cevi: nerđajući čelik 1.4401
- dimenzije: Š/V/D 556 x 620 x 110 mm

Application

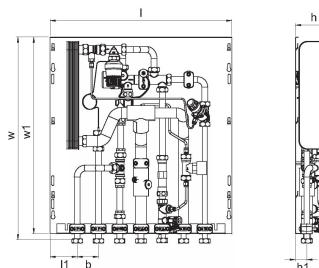
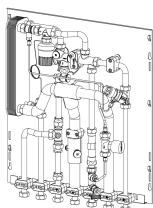
- Decentralizovana trenutna proizvodnja tople vode za domaćinstvo
- Sistemi podnog grejanja
- Sistemi radijatorskog grejanja

Certification

- DVGW odobrenje

Uponor Combi Port M-Pro Toplotni interfejs RC 15 CB BP DI TL

1093770

**Product code**

Item no EAN 6414905230884

Item no GTIN 06414905230884

Dimenzije

Висина јединице 110

Дужина јединице 600

Тежина јединице 11,9

Ширина јединице ставке 555

Item_UOM kom

Measurements

ЛЕНГТХ_Л 556

Дужина (л1) 83

3 Мерење б 65

3 Мерење х 108

3 Мерење х1 35

3 Меасуремент в 618

3 Мерење в1 600

Packaging

Паковање ГТИН ПЛ1 06414905292202

Паковање ГТИН ПЛ4 06414905292783

Висина паковања ПЛ1 150

Висина паковања ПЛ4 900

Дужина паковања ПЛ1 660

Дужина паковања ПЛ4 1200

Количина паковања ПЛ1 1

Количина паковања ПЛ4 16

Тип паковања ПЛ1 Base_Box

Тип паковања ПЛ4 Pallet

Запремина паковања ПЛ1	0,058905
Запремина паковања ПЛ4	0,864
Тежина паковања ПЛ1	13,9
Тежина паковања ПЛ4	242,4
Ширина паковања ПЛ1	595
Ширина паковања ПЛ4	800

Tehnički dokumenti

Ovde preuzmite dokumente 

Uponor Srbija

11000, Beograd
Srbija

T +38163390891
E info.rs@uponor.com

www.uponor.com/rs-rs