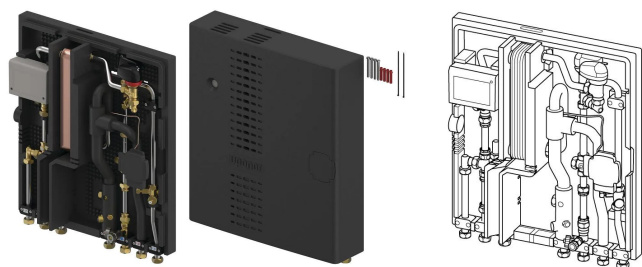


Uponor Combi Port E-Pro Toplotni interfejs RC 25 CB MD EL MH BP IB

1131512

- RC verzija za toplu vodu za domaćinstvo i direktno grejanje sa priključkom na radiator (bez kola mešanja).
- Šifre za dimenzionisanje:
- 20,25 – indikacija kapaciteta tople vode za domaćinstvo (l/min)
- CB – izmenjivač toplote od nerđajućeg čelika lemljen bakrom za pripremu tople vode za domaćinstvo
- St – lemljeni izmenjivač toplote od nerđajućeg čelika bez obojenih metala za pripremu tople vode za domaćinstvo
- MD – motorizovani regulacioni ventil za toplu vodu za domaćinstvo
- MH – motorizovani regulacioni ventil za kolo grejanja stanova
- EL – elektronski graničnik temperature za toplu vodu za domaćinstvo
- BP – funkcija predgrevanja dovodnih vodova
- IB – kompletno izolovano telo



Generalne informacije Uponor Combi Port E-Pro Toplotni interfejs RC

Specification

- Jedinica toplotnog interfejsa potpuno montirana i testirana pod pritiskom
- jedinica prekrivena izolacionim kućištem da bi se izbegli gubici toplote
- tehničke granice upotrebe vode za grejanje i vodovod su prikazane u tehničkim listovima
- DVGW sertifikovan PM ventil sa patentiranom tehnologijom trostrukog zaptivanja
- toplotna izolacija na cevima za dovod tople vode
- sekundarni set za mešanje sa sekundarnom pumpom za podno grejanje i motornim ventilom za kontrolu dovoda grejanja povezan sa Uponor Smatrix Move regulatorom
- kontrola protoka prema vremenskim uslovima sa motornim ventilom i nedeljnim programom sa 9 unapred programiranih rasporeda, logika pumpe u kombinaciji sa Uponor Smatrix Base ili Wave regulatorom
- senzor protoka dovodne linije
- senzor spoljne temperature
- amortizer za kompenzaciju vodenih udara
- regulator diferencijalnog pritiska u primarnom grejanju
- termosifon za poboljšanu higijenu izbegavanjem zagrevanja izmenjivača tokom stanja mirovanja
- zonski ventil u sekundarnom kolu grejanja
- izlaz hladne vode sa adapterom 110 mm x3/4" za merenje
- sito u primarnom dovodu i u primarnom povratku
- mogućnost priključka (označeno) električne papučice za uzemljenje
- maks. radni pritisak grejanja: PN10
- maks. radni pritisak sanitarni: PN10
- maks. radna temperatura: 5 - 85 °C
- maks. diferencijalni pritisak prim. grejanja: 2,5 bara
- min. pritisak sanitarni: 2,0 bara
- sanitarni materijal fittinga: CW617N
- grejanje materijala fittinga: CW617N, CW614N
- materijal cevi: nerđajući čelik 1.4401
- komponente na nosaču za zidnu montažu
- dimenzije: Š/V/D 390 x 578 x 280 mm
- potrošnja električne energije: maks. 3W

Application

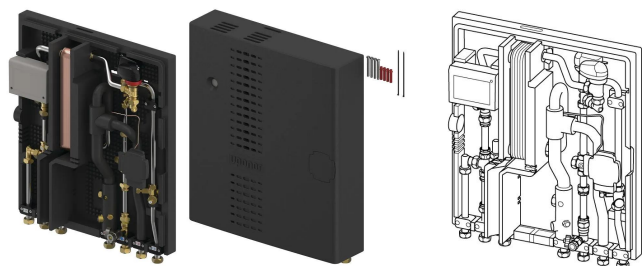
- Decentralizovana trenutna proizvodnja tople vode za domaćinstvo
- Sistemi podnog grejanja
- Sistemi radijatorskog grejanja

Certification

- DVGW odobrenje

Uponor Combi Port E-Pro Toplotni interfejs RC 25 CB MD EL MH BP IB

1131512

**Product code**

Item no EAN 4026115365120

Item no GTIN 04026115365120

Dimenzije

Висина јединице 140

Дужина јединице 560

Тежина јединице 15

Ширина јединице ставке 648

Item_UOM kom

Packaging

Паковање ГТИН ПЛ1 06414900500241

Паковање ГТИН ПЛ4 06414900500258

Висина паковања ПЛ1 170

Висина паковања ПЛ4 865

Дужина паковања ПЛ1 650

Дужина паковања ПЛ4 1200

Количина паковања ПЛ1 1

Количина паковања ПЛ4 10

Тип паковања ПЛ1 Base_Box

Тип паковања ПЛ4 Pallet

Запремина паковања ПЛ1 0,06409

Запремина паковања ПЛ4 0,8304

Тежина паковања ПЛ1 15,5

Тежина паковања ПЛ4 175

Ширина паковања ПЛ1 580

Ширина паковања ПЛ4 800

Tehnički dokumenti

Ovde preuzmite dokumente 

Uponor Srbija

11000, Beograd
Srbija

T +38163390891
E info.rs@uponor.com

www.uponor.com/rs-rs