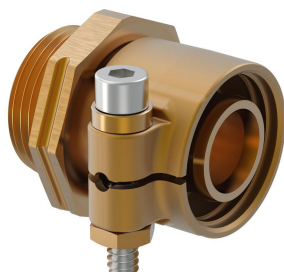


## Uponor Wipex prechod PN10 40x5,5-G1 1/4

**1018339**

- Spoj pre PE-Xa alebo PE potrubie
- Cylindrický závit G" pre tesniaci O-krúžok
- 10 barov, SDR 7,4
- DR = mosadz odolná proti odzinkovaniu



### O produkte Uponor Wipex prechod PN10

#### Špecifikácia

- Tvarovky Wipex s mosadze odolné proti korózii, odzinkovaniu podľa DIN EN ISO 6509 s nehrdzavejúcimi oceľovými skrutkami.
- O-krúžkové tesnenie medzi spojkou Wipex a základnými pripojovacími tvarovkami
- Súprava skrutiek pre spojky zahŕňa skrutku so šesťhrannou hlavou z nehrdzavejúcej ocele a maticou a takisto mosadznú podložku
- Dizajn s dopredu otvoreným puzdrom a namontovanou podpernou časťou pre rozmery 63-100 mm.

#### Aplikácia

- Tvarovky pre potrubné systémy Thermo, Aqua, Quattro, Supra, Supra PLUS a Supra Standard
- Pripojenie vnútorného potrubia z PE-Xa so spojkami s cylindrickým vonkajším závitom
- Max. prevádzková teplota 95 °C

#### Certifikácia

- Schválenia by mala kontrolovať zodpovedná osoba

## Uponor Wipex prechod PN10 40x5,5-G1 1/4

1018339



### Technické informácie

Položka (merná jednotka)	ks
Item no VVS	087883140
Item no LVI	1932140
Item no NRF	5110375
Dĺžka (I)	61 mm
Dĺžka (I1)	16 mm
Dĺžka (I2)	30 mm
Množstvo balenia 1	1
Množstvo balenia 3	10

### Technické podklady

Dokumenty na stiahnutie tu

#### Uponor, s.r.o.

Vajnorská 105  
831 04, Bratislava  
Slovenská republika

T +421 232 111 300  
E info-slovakia@uponor.com

[www.uponor.com/sk-sk](http://www.uponor.com/sk-sk)