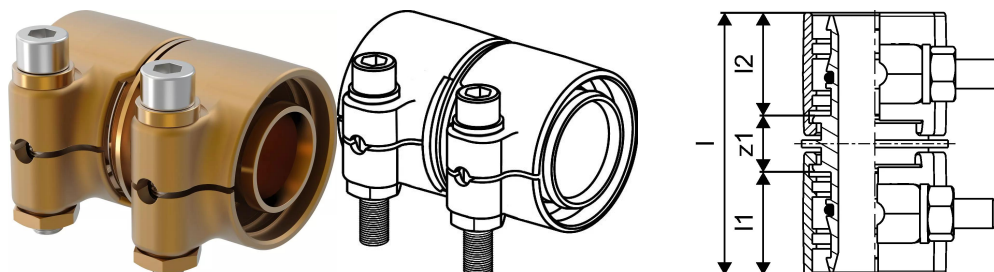


Uponor Wipex spojka PN10 50x6,9-50x6,9

1042983

- Spojka pre PE-Xa alebo PE potrubie
- 10 barov, SDR 7,4
- DR = mosadz odolná proti odzinkovaniu



O produkte Uponor Wipex spojka PN10

Špecifikácia

- Tvarovky Wipex s mosadze odolné proti korózii, odzinkovaniu podľa DIN EN ISO 6509 s nehrdzavejúcimi oceľovými skrutkami.
- O-krúžkové tesnenie medzi spojkou Wipex a základnými pripojovacími tvarovkami
- Súprava skrutiek pre spojky zahŕňa skrutku so šesťhrannou hlavou z nehrdzavejúcej ocele a maticou a takisto mosadznú podložku
- Dizajn s dopredu otvoreným puzdrom a namontovanou podpernou časťou pre rozmery 63-100 mm.

Aplikácia

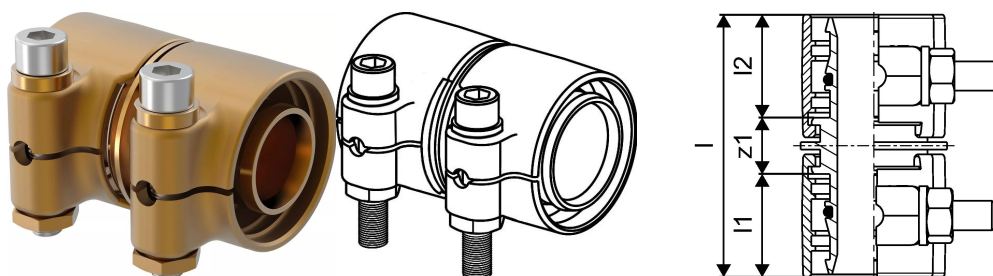
- Tvarovky pre potrubné systémy Thermo, Aqua, Quattro, Supra, Supra PLUS a Supra Standard
- Pripojenie vnútorného potrubia z PE-Xa so spojkami s cylindrickým vonkajším závitom
- Max. prevádzková teplota 95 °C

Certifikácia

- Schválenia by mala kontrolovať zodpovedná osoba

Uponor Wipex spojka PN10 50x6,9-50x6,9

1042983



Technické informácie

Položka (merná jednotka)	ks
Item no VVS	087882150
Item no LVI	1932111
Item no NRF	8360784
Dĺžka (I)	86 mm
Dĺžka (I1)	37 mm
Dĺžka (I2)	36 mm
Množstvo balenia 1	1
Množstvo balenia 3	10

Technické podklady

Dokumenty na stiahnutie tu

Uponor, s.r.o.

Vajnorská 105
831 04, Bratislava
Slovenská republika

T +421 232 111 300
E info-slovakia@uponor.com

www.uponor.com/sk-sk