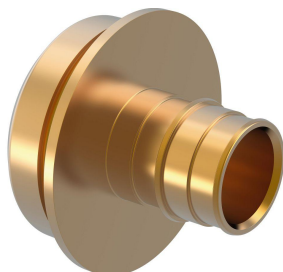


Uponor RS adaptér PL Q&E 32-RS2

1047022

- RS
- Mosadz
- Uponor Q&E krúžok musí byť objednaný samostatne



O produkte Uponor RS adaptér PL Q&E

Špecifikácia

- s pevnou lisovacou objímkou
- dorazový krúžok
- farebný kód
- bezpečnosť spojov

Aplikácia

- Pitná voda: Stály rozsah prevádzkových teplôt od 0 °C do 70 °C pri maximálnom trvalom prevádzkovom tlaku 10 barov. Krátkodobá maximálna teplota je 95 °C po dobu 100 hodín v rámci prevádzkovej životnosti
- Vykurovanie: Stály rozsah prevádzkových teplôt až 80 °C pri maximálnom trvalom prevádzkovom tlaku 10 barov. Krátkodobá maximálna teplota je 100 °C po dobu 100 hodín v rámci prevádzkovej životnosti.

ak nie je uvedené inak:

- Vonkajšie a vnútorné závitky podľa EN 10226-1.

Certifikácia

- Schválenia miestnym OM.
- Napr.
- DVGW
 - AENOR

Uponor RS adaptér PL Q&E 32-RS2

1047022



Technické informácie

| | |
|--------------------------|----------------|
| Item no EAN | 4021598114883 |
| Item no GTIN | 04021598114883 |
| Položka (merná jednotka) | ks |
| Dĺžka (l) | 57 mm |
| Dĺžka (l1) | 20 mm |
| Dĺžka (l2) | 34 mm |
| Množstvo balenia 1 | 1 |
| Množstvo balenia 4 | 480 |
| Packaging GTIN PL1 | 06414905461059 |
| Packaging GTIN PL4 | 06414905493791 |

Technické podklady

Dokumenty na stiahnutie tu

Uponor, s.r.o.

Vajnorská 105
831 04, Bratislava
Slovenská republika

T +421 232 111 300
E info-slovakia@uponor.com

www.uponor.com/sk-sk