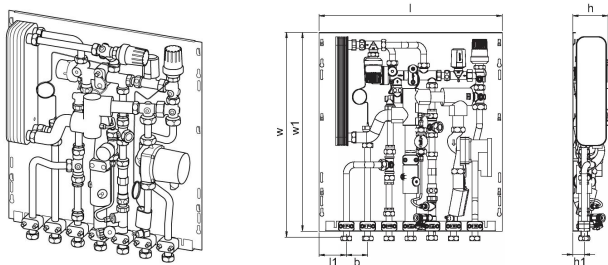


## Uponor Combi Port M-Pro rozhranie UFH 19 CB BP MS UL TL SS ZA

### 1093791

- Verzia UFH pre teplú úžitkovú vodu a priame vykurovanie s pripojením na podlahové kúrenie (vrátane zmiešavacieho okruhu s obehovým čerpadlom).
- Kódy kótovania:
- 15,19 – indikácia výkonu teplej úžitkovej vody (l/min)
- CB – medený spájkovaný nerezový výmenník tepla na prípravu teplej úžitkovej vody
- St – bez neželezných kovov spájkovaný nerezový výmenník tepla na prípravu teplej úžitkovej vody
- BP – funkcia predohrevu prívodných potrubí
- DT – regulátor diferenčného tlaku na tepelnom okruhu jednotky tepelného rozhrania na prípravu teplej úžitkovej vody
- ZM - cirkulačný modul na teplú úžitkovú vodu s poistným ventilom, obehovým čerpadlom a regulátorom diferenčného tlaku
- MS – zmiešavacia súprava s obehovým čerpadlom, termostatom a spätnou klapkou pre vykurovací okruh bytu
- TL – termostatický obmedzovač teploty pre teplú úžitkovú vodu s ponorným snímačom
- UL – termostatický obmedzovač teploty pre okruh podlahového vykurovania
- SS – bezpečnostný termostatický spínač pre vykurovací okruh bytu
- ZA - zónový ventil vo vratnom potrubí vykurovacieho okruhu obytných budov vrátane 2-bodového pohonu
- 2C – pripojenie druhého priameho vykurovacieho okruhu s extra zónovým ventilom (bez pohonu, bez zmiešavacieho okruhu)



## O produkte Uponor Combi Port M-Pro rozhranie UFH

### Špecifikácia

- kompletne zmontované a tlakovo odskúšané
- technické limity použitia pre vodu na vykurovanie a inštalatérsstvo sú uvedené v technických listoch
- potrubné svorky vyrobené z plastu na ochranu proti hluku a tepelné oddelenie
- DVGW certifikovaný PM ventil s patentovanou technológiou trojitého tesnenia
- tepelná izolácia na prívodnom potrubí
- termostatický obtokový ventil
- výstup studenej vody
- pripojenie pre merač tepla 110 mm x 3/4"
- pripojenie pre vodomer 110 mm x 3/4"
- odzdušňovací a vypúšťací ventil
- sitko na studenú vodu 0,5 mm
- sitko pre primárne vedenie vykurovania 0,5 mm
- Možnosť pripojenia (označené) elektrického uzemňovacieho oka
- max. prevádzkový tlak vykurovania: PN10
- max. prevádzkový tlak sanitárnej vody: PN10
- max. prevádzková teplota: 85 °C
- max. diferenčný tlak primárneho ohrevu: 2,5 bar
- min. sanitárny tlak: 2,0 bar
- materiál tvaroviek sanitárnej časti: CW617N
- materiál tvaroviek časti pre vykurovanie: CW617N, CW614N
- materiál potrubia: nehrdzavejúca oceľ 1.4401
- rozmery: š/v/h 556 x 620 x 110 mm

### Aplikácia

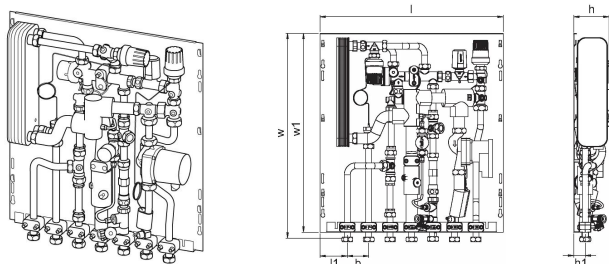
- Decentralizovaná okamžitá príprava teplej vody pre domácnosti
- Podlahové vykurovacie systémy
- Radiátorové vykurovacie systémy

### Certifikácia

- schválenie DVGW

## Uponor Combi Port M-Pro rozhranie UFH 19 CB BP MS UL TL SS ZA

1093791



### Product code

Item no EAN 6414905231140

Item no GTIN 06414905231140

### Rozmery

Výška jednotky položky 110

Dĺžka jednotky položky 600

Jednotková hmotnosť položky 16,5

Šírka jednotky položky 555

Item\_UOM ks

### Measurements

LENGTH\_L 556

Dĺžka (l1) 83

Z Meranie b 65

Z Meranie h 107

Z Meranie h1 35

Z Meranie š 618

Z Meranie w1 600

### Packaging

Balenie GTIN PL1 06414905292370

Balenie GTIN PL4 06414905292967

Výška balenia PL1 150

Výška balenia PL4 900

Dĺžka balenia PL1 660

Dĺžka balenia PL4 1200

Množstvo v balení PL1 1

Množstvo v balení PL4 16

Typ balenia PL1 Base\_Box

Typ balenia PL4 Pallet

Objem balenia PL1	0,058905
Objem balenia PL4	0,864
Hmotnosť balenia PL1	18,5
Hmotnosť balenia PL4	316
Šírka balenia PL1	595
Šírka balenia PL4	800

## Technické podklady

Dokumenty na stiahnutie tu



### Uponor, s.r.o.

Vajnorská 105  
831 04, Bratislava  
Slovenská republika

T +421 232 111 300  
E info-slovakia@uponor.com

[www.uponor.com/sk-sk](http://www.uponor.com/sk-sk)