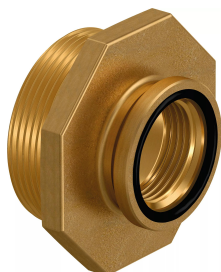


Uponor Wipex reducirka ZN x NN G3-G1 1/4

1018375

- cilindričen cevni navoj G"; tesnjeno s pomočjo O-tesnila
- 6 bar, SDR 11 / 10 bar, SDR 7,4
- DR = medenina odporna na razcinkanje



Splošno Uponor Wipex reducirka ZN x NN

Specifikacije

- Wipex fittingi iz korozijsko odporne medenine, razcinkanje v skladu s standardom DIN EN ISO 6509, skupaj z vijakom iz nerjavnega jekla
- tesnjenje med Wipex spojko in osnovnim fittingom je s pomočjo O-tesnila
- pritrdilni set vsebuje vijak s šestrobo glavo iz nerjavnega jekla, matico iz nerjavnega jekla ter medeninasto podložko
- pri dimenzijah od 63 do 110mm je puša razprta s posebnim distančnikom

Uporaba

- fittingi za cevne sisteme Thermo, Aqua, Quattro, Supra, Supra PLUS in Supra Standard
- priklop PE in PE-Xa notranjih cevi na spojke s pomočjo cilindričnega colskega notranjega navoja
- maksimalna obratovalna temperatura: 95°C

Certifikat

- potrdila/certifikate mora preveriti lokalno odgovorna oseba

Uponor Wipex reducirka ZN x NN G3-G1 1/4

1018375

**Measurements**

Cilindrični_navoj_G	3
Cilindrični_navoj_G1	1 1/4
LENGTH_L	51
z1	27

Product code

Item no EAN	7331541098991
Item no GF	35001018375
Item no GTIN	07331541098991
Item no LVI	1934070
Item no NOBB	41946081
Item no NRF	8360737
Item no RSK	2410642
Item no VVS	087836178

Dimenzije

Višina enote artikla	55
Postavka Dolžina enote	105
Teža enote artikla	1,04
Širina enote artikla	105
Item_UOM	kos

Packaging

Embalaža GTIN PL1	06414905438020
Embalaža GTIN PL3	06414905446841
Višina embalaže PL1	58
Višina embalaže PL3	145
Dolžina embalaže PL1	108
Dolžina embalaže PL3	272
Količina pakiranja PL1	1

Količina pakiranja PL3	10
Vrsta embalaže PL1	Plastic_Bag
Vrsta embalaže PL3	Box
Embalaža Volumen PL1	0,000676512
Embalaža Volumen PL3	0,00986
Teža embalaže PL1	1,047
Teža embalaže PL3	10,597
Širina embalaže PL1	108
Širina embalaže PL3	250

Tehnični dokumenti

Prenesite dokumente tukaj 

DOM-TITAN d.d.

Kovinarska cesta 28
1241, Kamnik
Slovenija

T +386 1 8309 168
E pc5@dom-titan.si

www.uponor.com/sl-si