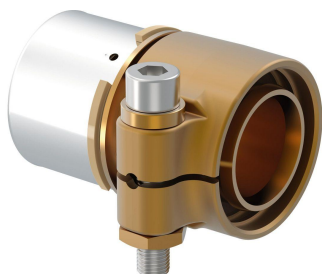


## Uponor Wipex zatisna spojka S-Press PN6 50x4,6-50x4,5

**1060060**

- priključitev PE-Xa cevi na Uponor MLC cev
- 6 bar
- DR = medenina odporna na razcinkanje



### Splošno Uponor Wipex zatisna spojka S-Press PN6

#### Specifikacije

- Wipex fittingi iz korozijsko odporne medenine, razcinkanje v skladu s standardom DIN EN ISO 6509, skupaj z vijakom iz nerjavnega jekla
- tesnjenje med Wipex spojko in osnovnim fittingom je s pomočjo O-tesnila
- pritrdilni set vsebuje vijak s šestrobo glavo iz nerjavnega jekla, matico iz nerjavnega jekla ter medeninasto podložko
- pri dimenzijah od 63 do 110mm je puša razprta s posebnim distančnikom

#### Uporaba

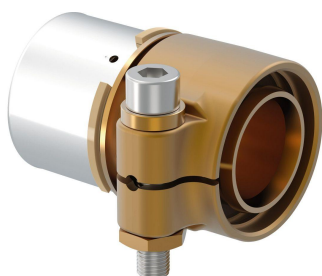
- fittingi za cevne sisteme Thermo, Aqua, Quattro, Supra, Supra PLUS in Supra Standard
- prikllop PE in PE-Xa notranjih cevi na spojke s pomočjo cilindričnega colskega notranjega navoja
- maksimalna obratovalna temperatura: 95°C

#### Certifikat

- potrdila/certifikate mora preveriti lokalno odgovorna oseba

## Uponor Wipex zatisna spojka S-Press PN6 50x4,6-50x4,5

1060060

**Product code**

Item no EAN	4021598121683
Item no GF	35001060060
Item no GTIN	04021598121683

**Dimenzije**

Višina enote artikla	53
Postavka Dolžina enote	84
Teža enote artikla	0,652
Širina enote artikla	70
Item_UOM	kos

**Measurements**

LENGTH_L	86
Dolžina (I1)	38
Dolžina (I2)	37
z1	12

**Packaging**

Embalaža GTIN PL1	06414905412426
Embalaža GTIN PL3	06414905412433
Višina embalaže PL1	55
Višina embalaže PL3	145
Dolžina embalaže PL1	86
Dolžina embalaže PL3	268
Količina pakiranja PL1	1
Količina pakiranja PL3	10
Vrsta embalaže PL1	Plastic_Bag
Vrsta embalaže PL3	Box
Embalaža Volumen PL1	0,00034056
Embalaža Volumen PL3	0,009715

Teža embalaže PL1	0,662
Teža embalaže PL3	6,7
Širina embalaže PL1	72
Širina embalaže PL3	250

## Tehnični dokumenti

Prenesite dokumente tukaj 

### DOM-TITAN d.d.

Kovinarska cesta 28  
1241, Kamnik  
Slovenija

T +386 1 8309 168  
E [pc5@dom-titan.si](mailto:pc5@dom-titan.si)

[www.uponor.com/sl-si](http://www.uponor.com/sl-si)