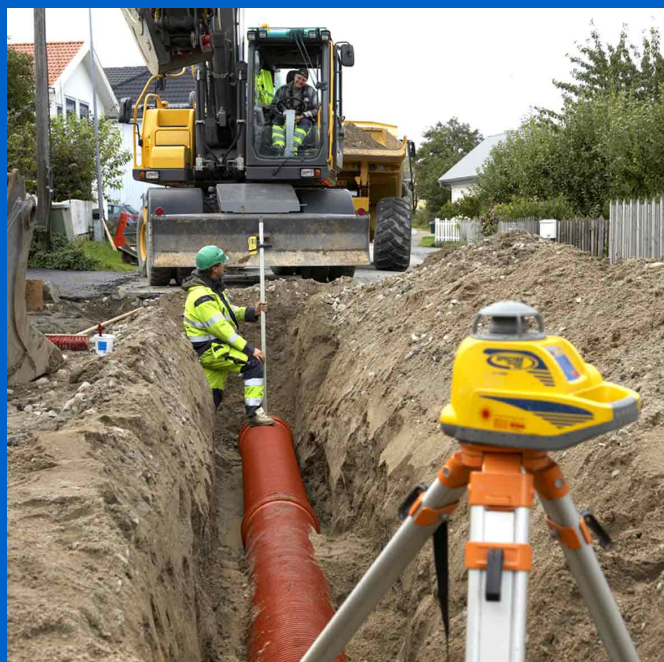


## Uponor markavloppssystem Ultra Rib 2 i Kungälv



### Uponors roll



800 m

## Uponor markavloppssystem Ultra Rib 2 i Kungälv

Kustzonen får kommunalt VA

### Projektfakta

Location

Kungälv, Sweden

Färdigställt

2010

Byggnadstyp

Kommunal mark

Product systems

Spillvattensystem

Adress

Kärna-Ytterby

Projekttyp

Renovation

### Partners

Slutanvändare

Kungälv kommun

Sweden

Gamla slitna, ibland rentav miljö och hälsovådliga enskilda avlopp ut mot kusten i Kungälv kommun kan äntligen koppla upp sig mot kommunalt vatten och avlopp. Med nya ledningar och pumpstationer på sträckan Kärna-Ytterby når rent vatten och effektivt avlopp långt ut i kommunen. Ett stort projekt som ska fortsätta längs kustzonen.

#### Bakgrund

I minst 20 års tid har avloppshanteringen ställt till problem i Kärna i Kungälv kommun. Antalet bristfälliga enskilda avlopp har bara ökat samtidigt som beslutsfattarna inte kunnat komma överens om en lösning. Skulle man riva det gamla reningsverket och bygga ett nytt eller satsa på överföringsledningar och koppla ihop Kärna med centralorten och det regionala reningsverket? Nu är beslutet äntligen fattat och sedan i mars 2009 är arbetet med att koppla ihop Kärnas avlopp med Ryaverket i Göteborg i full gång. Projektet som är en del i att få ut fungerande VA längs kustzonen är beställt av Kungälv kommun. Projekteringen gjordes av Nor Consult medan kommunen hållit i all byggledning. Entreprenör är Svevia och en stor del av materialet kommer från Uponor.

#### Lösning

Det är samhället Kärna som ska kopplas ihop med det regionala reningsverket Ryaverket i Göteborg. Vägen dit går över Ytterby, under älven och över Hisingen. Sträckningen innefattar tre pumpstationer – Kärna, Staby och Vena – och självfallsledningar där geografin tillåter. Alla pumpstationer utefter den nya ledningen är nya och den i Kärna ersätter det gamla reningsverket. Landskapet där den nya ledningen dras fram består till stor del av ängsmark men också av en del bebyggelse. För att spara kostnader och minimera störningarna har hela sju kilometer installerats med styrborrning. Metoden var inte planerad från början, men för att spara åkermark, kunna gå fram utan att förstöra dräneringar och inte behöva återställa lika mycket efter sig, bytte man från grävning till borring. Så trots att en del trafikstörningar ändå behövt hanteras, så är det här ett projekt som löpt på smidigt även om omfattningen har utökats allteftersom.

”Det här är ett av de största, kanske det allra största VA-projektet vi har haft här i kommunen”

”Mycket har tillkommit under arbetets gång när fler avsättningar för anslutande hushåll behövt göras”, säger Jens Östergård på Svevia. En utveckling som är positiv då behovet av modernt avlopp är trängande på många håll. Att intresset för att modernisera är stort är en god nyhet i sig. Uponors rör, brunnar och pumpstationer används flitigt i projektet.

Självfallsledningarna till exempel, är en unik produkt för Uponor. Det viktiga är ändå att leverantören klarar rätt dimensioner och kan leva upp till kvalitetskraven enligt Gillis Olsson på Kungälv kommun.

#### Resultat

”Det här är ett av de största, kanske det allra största VA-projektet vi haft här i kommunen”, säger Gillis Olsson på Kungälv kommun. Han berättar att dragningen av vatten och avlopp från Ytterby till Kärna bara är en del i en större helhet. Kärna är långt ifrån slutstation för den satsningen. ”Vi jobbar med vad vi kallar ”VA i Kustzon” och där är Kärna en etapp. Är vi väl där ute, kan vi fortsätta ut mot kusten, både norrut, västerut och söderöver. Första kapitlet fram till Kärna beräknas vara avslutat i januari 2010. Då får många fler i Kungälv kommun tillgång till kommunalt vatten och avlopp. Och med kustzonen i sikte blir det snart fler.

### Uponor markavloppssystem Ultra Rib 2 i Kungälv





**Uponor**

Adress

Uponor VVS  
737 03 Virsbo

W [www.uponor.com](http://www.uponor.com)

Uponor Infra AB  
Industrivägen 11  
513 32 Fristad