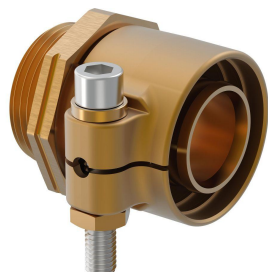


Uponor Wipex Koppling PN10 63x8,6-G2

1018341

Koppling för tappvatteninstallationer med Ecoflex Aqua, Aqua VIP och Quattro

- Utvändig cylindrisk gänga G² med O-ring
- Max. belastning 10 bar / 95 °C eller 16 bar / 20 °C



Om Uponor Wipex Koppling PN10

Specifikation

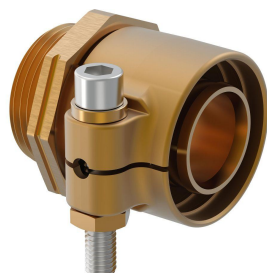
- Wipex kopplingar i korrosionsbeständig mässing, avzinkningshärdig enligt DIN EN ISO 6509 med skruv av rostfritt stål
- O-ringstättning mellan Wipex koppling och baskopplingar
- Bultset för ko

Applikation

- Kopplingar för rörsystem Thermo, Aqua, Quattro, Supra PLUS och Supra Standard
- Anslutning av PE och PE-Xa mediarör till kopplingsdon med cylindrisk utvändig gänga i tumstorlek
- Tål temperaturer upp till 95 °C

Uponor Wipex Koppling PN10 63x8,6-G2

1018341



Teknisk data

Artikelkvantitet 1	1
Artikelkvantitet 2	8
Artikel (måttenheter)	st
Yttre diameter	63 mm
Cylindrisk gänga G	2 inch
Tryck	10 bar
Längd (l)	84 mm
Längd (l1)	20 mm
Längd (l2)	46 mm
z1	18 mm

Technical documents

Ladda ner dokument här

Uponor VVS

Hackstavägen 1
721 32, Västerås
Sweden

T +46 223 380 00
E kundtjanst.vvs@uponor.com

www.uponor.com/sv-se/vvs