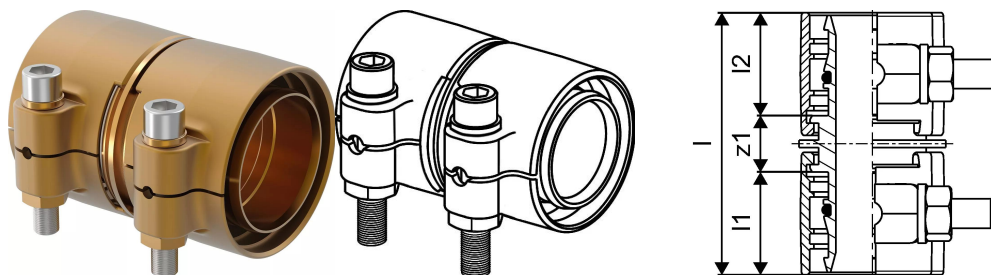


Uponor Wipex Skarvkoppling PN6 110x10-110x10

1042987

Skarvkoppling för värme- och kylinstallationer med Ecoflex Thermo, Thermo VIP och Quattro

- Max. belastning 6 bar / 95 °C eller 16 bar / 20 °C



Om Uponor Wipex Skarvkoppling PN6

Specifikation

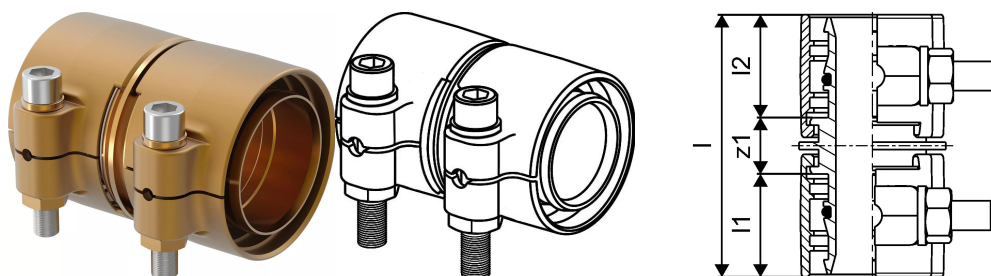
- Wipex kopplingar i korrosionsbeständig mässing, avzinkningshärdig enligt DIN EN ISO 6509 med skruv av rostfritt stål
- O-ringstättning mellan Wipex koppling och baskopplingar
- Bultset för koppling inkluderar en insexbult i rostfritt stål samt mutter och bricka i mässing
- Öppen hylskonstruktion med monterad stöddel för dimension 63-110 mm

Applikation

- Kopplingar för rörsystem Thermo, Aqua, Quattro, Supra PLUS och Supra Standard
- Anslutning av PE och PE-Xa mediarör till kopplingsdon med cylindrisk utvändig gänga i tumstorlek
- Tål temperaturer upp till 95 °C

Uponor Wipex Skarvkoppling PN6 110x10-110x10

1042987



Teknisk data

Artikel (måttenheter)	st
Längd (l)	166 mm
Längd (l1)	71 mm
Längd (l2)	71 mm
Förpackningskvantitet 1	1
Förpackningskvantitet 3	2
Förpackningskvantitet 4	120
RSK nr	2410700

Technical documents

Ladda ner dokument här

Uponor VVS

Hackstavägen 1
721 32, Västerås
Sweden

T +46 223 380 00
E kundtjanst.vvs@uponor.com

www.uponor.com/sv-se/vvs